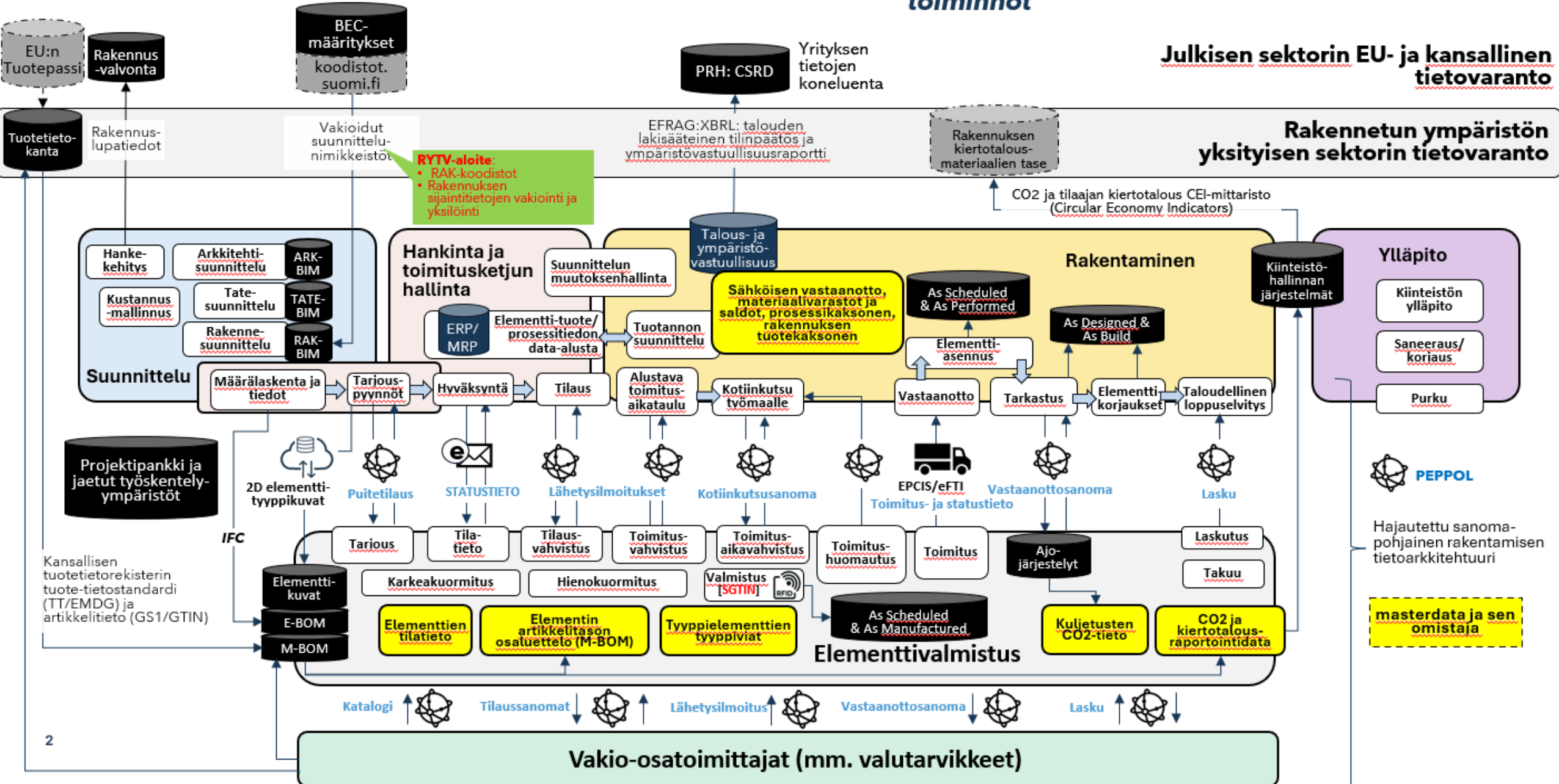


Miten Tuotetieto ratkaisee betonielementtien tuotetiedon hallinnan haasteita nyt ja tulevaisuudessa?

Teemu Rantanen, Tiimipäällikkö

Hajautettu ja avoin tietoarkkitehtuuri

Digitalisoidun elementtitoimitusketjun tietovarannot, rajapinnat ja prosessin tärkeimmät toiminnot



Hajautettu ja avoin tietoarkkitehtuuri

Digitalisoidun elementtitoimitusketjun tietovarannot, rajapinnat ja prosessin tärkeimmät toiminnot

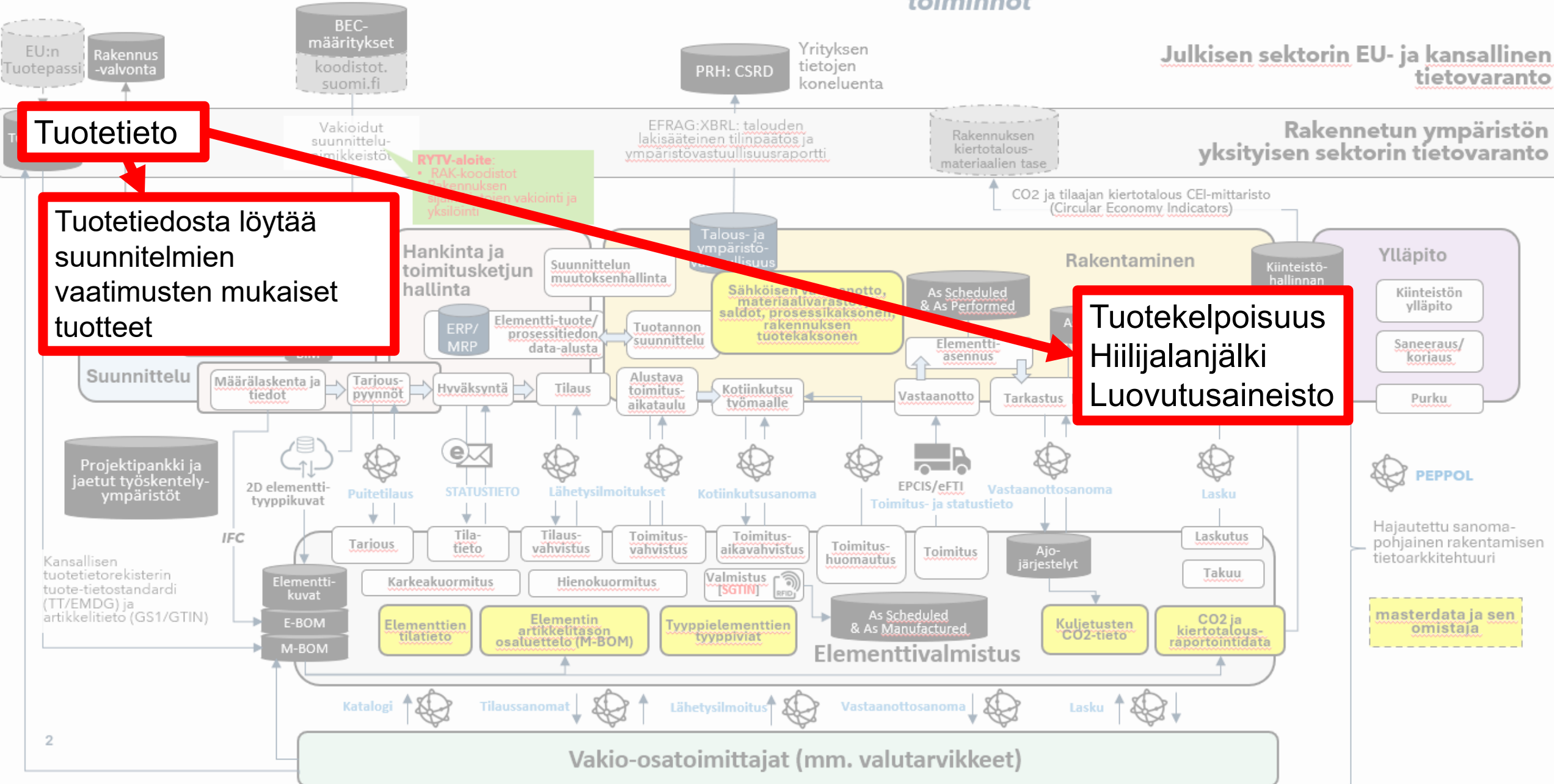
Julkisen sektorin EU- ja kansallinen tietovaranto

Rakennetun ympäristön yksityisen sektorin tietovaranto

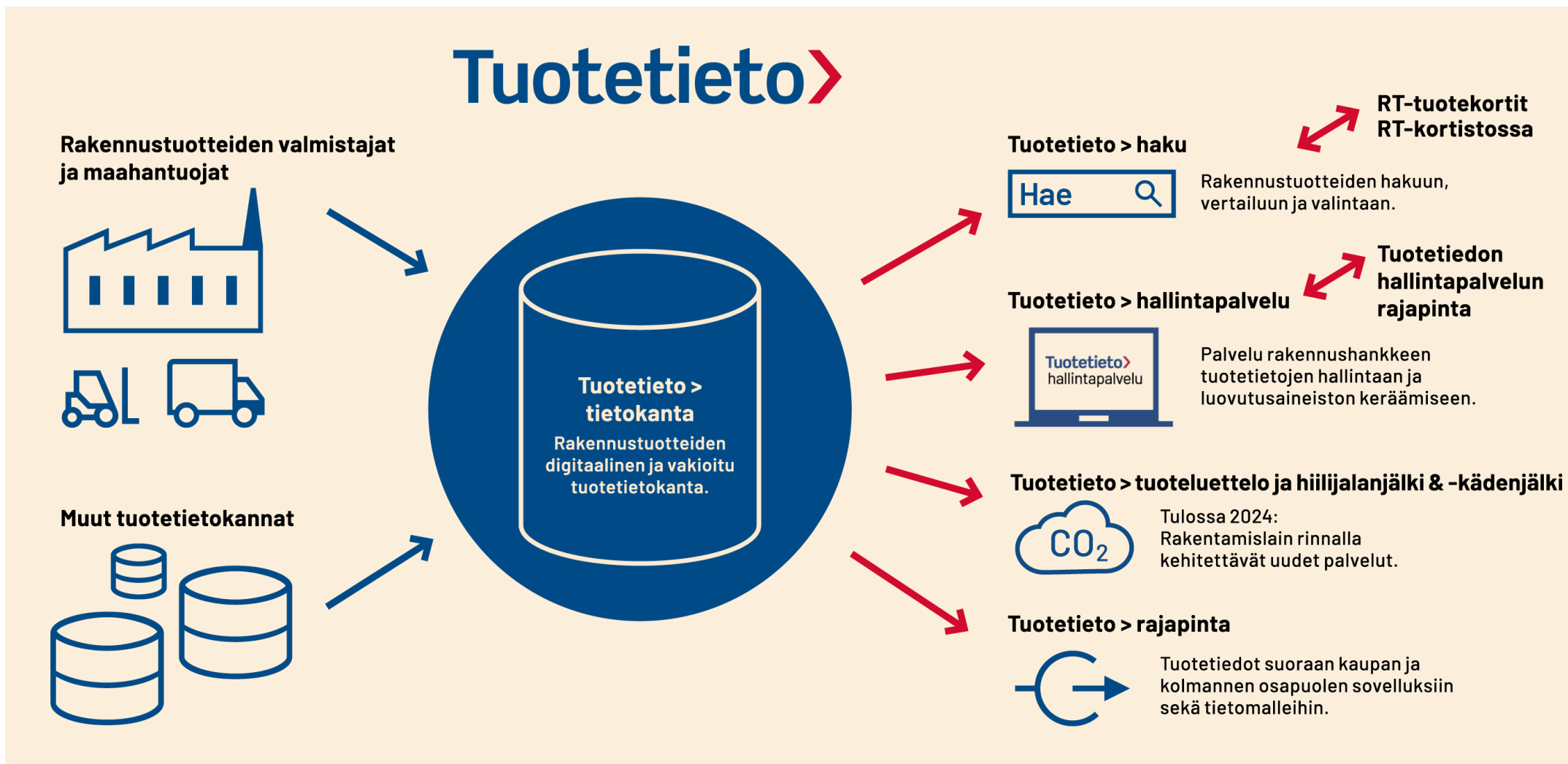
Tuotetieto

Tuotetiedosta löytää suunnitelmien vaatimusten mukaiset tuotteet

**Tuotekelpoisuus
Hiilijalanjälki
Luovutusaineisto**



Tuotetieto tarjoaa ratkaisun nyt ja tulevaisuudessa



Tunnistamistavat käyttöön

TUOTEYKSILÖINNIN TASOT	
Taso 1: Tuoteryhmä/Perustuote	GTIN
Taso 2: Tuotevariaation taso	GTIN + MTO Variation number
Taso 3: Tuoteyksilön taso	GTIN + MTO Variation number + Sarjanumero (SGTIN)



Vähähiilinen ontelolaatta

Lisää vertailuun

Tuotekuvaus

Ympäristöystävällistä valmistustekniikkaa hyödyntävä laattaelementti pi-toimitilarakentamiseen käytettävien ontelolaattojen hiiliidioksidipäästöjä tuotteisiin verrattuna. Teknisiltä ominaisuuksiltaan perinteisten ontelolaatta- ja vähähiilinen laatta soveltuu erinomaisesti ala-, väli- ja yläpohjien rakentamiseen.

Tuotetiedot

Tiedostot

EPD-ympäristöseloste	RTS_116_21_rts-epd_116-21_consolisparma_lowcarbonslab (4).pdf
Tuotesertifikaatti	consolis-parma-iso-14001-2015-ymparistojarjestelma-1984-22.pdf
Tuotesertifikaatti	consolis-parma-iso-14001-2015-ymparistojarjestelma-1984-22.pdf

Tunnistamistavat ovat olemassa. Alan pitää vain sopia, että elementtien tuoteryhmille annetaan GTIN:

Taso 1 löytyy Tuotetiedosta

Taso 2 ja Taso 3 tiedot siirretään urakoitsijan projektikohtaiseen järjestelmään esim. Tuotetiedon hallintapalvelu

Tuotetiedosta joko betonielementin tuoteryhmän yleistiedot

RAKENNUSTIETO > Tuotetieto > Haku

Tuotealueet Rakennusalan palvelut Tuot

Etusivu > Vähähilinen ontelolaatta

Vähähilinen ontelolaatta

Lisää vertailuun

Tuotekuvaus

Ympäristöystävällistä valmistustekniikkaa hyödyntävä laattaelementti pi toimitilarakentamiseen käytettävien ontelolaattojen hiilidioksidipäästöjä tuotteisiin verrattuna. Teknisiltä ominaisuuksiltaan perinteisten ontelola vähähilinen laatta soveltuu erinomaisesti ala-, väli- ja yläpohjien rakent.

Tiedostot

EPD-ympäristöseloste	RTS_116_21_rts-epd_116-21_consolisparma_lowcarbonslab (4).pdf
Tuotesertifikaatti	consolis-parma-iso-14001-2015-ymparistojarjestelma-1984-22.pdf
Tuotesertifikaatti	consolis-parma-iso-45001-2018-tyoterveys-ja-turvallisuusjarjestelma-12457-02.pdf
Tuotesertifikaatti	consolis-parma-iso-50001-2018-energianhallintajarjestelma-8713-06.pdf
Tuotesertifikaatti	consolis-parma-iso-9001-2015-laatujarjestelma-2415-17.pdf

Nimitiedot

Yritys	Parma Oy
Yrityksen WWW-sivu	www.parma.fi
Pitkä tuotenimi	Vähähilinen ontelolaatta
Tuotemerkki	Green Spine Line
Tuotesarja	Ontelolaatta
Yleisnimi	Ontelolaatta

Ympäristötiedot

Materiaali: Metallit [paino-%]	1
GWP, laskentastandardi	EN 15804:2012+A2:2019
GWP, PCR	The CEN standard EN 15804 serves as the core PCR. In addition, the The CEN standard EN 15804+A2 serves as the core PCR. In addition, the RTS PCR (Finnish version, 26.8.2020) is used. PCR is used.
GWP, 3. osapuolen verifiointi	Kyllä
GWP-tiedot julkaistu	Kyllä
GWP, yksikkö	kg CO2e/m2
GWP-yksikön selite	Declared unit 1 square meter
GWP, referenssikäyttöikä	Service life in indoors is 100 years. Service life is defined as project specific.
GWP, total, A1-A3, arvo	41.7
GWP, total, C3, arvo	1.98
GWP, total, C4, arvo	0.0256
GWP, total, D, arvo	-4.77
GWP, fossil, A1-A3, arvo	41.2
GWP, fossil, C3, arvo	1.98
GWP, fossil, C4, arvo	0.0255
GWP, fossil, D, arvo	-4.76
GWP, biogenic, A1-A3, arvo	0.404
GWP, biogenic, C3, arvo	-0.0043
GWP, biogenic, C4, arvo	0.000035
GWP, biogenic, D, arvo	-0.00641
GWP, LULUCF, A1-A3, arvo	0.0267
GWP, LULUCF, C3, arvo	0.000242
GWP, LULUCF, C4, arvo	0.000008
GWP, LULUCF, D, arvo	-0.00432

Tuotekoodit

Rakennustuotenumero	1736750
Talo 2000 -tuoteluokka	283.1 Betonilaattaelementit

Tai Tuotetiedosta elementin osien tarkemmat tiedot



RAKENNUSTIETO > Tuotetieto > Haku

Hae tuotteita

Tuotealueet Rakennusalan palvelut Tuotetiedon hallintapalvelu Yhteystiedot

Etusivu > ARBOX I-12-300-75 Työsaumaraudoite



ARBOX I-12-300-75 Työsaumaraudoite

Lisää vertailuun

Tuotekuvaus

ARBOX®-työsaumaraudoite on asennusvalmis järjestelmä, jolla voidaan muodostaa helposti betonirakenteiden leikkausliitoksia. ARBOX® voidaan kiinnittää valumuotiin ilman muotin rei'ittämistä tai muita lisätoita. ARBOX®-työsaumaraudoitteen esitälvetut betonierästangot on asennettu sinkityn kotelon sisään niin, että ne voidaan ottaa esin kotelosta ja taltuttaa suoraksi. Tämä järjestelmä lisää rakennustyömaan työturvallisuutta sekä mahdollistaa paikallavalu- ja elementtirakenteiden liitosten nopean toteutuksen.

Tiedostot

Tuoteohjeet	32201_INSTR_FAAD0C25
Mittakuva	32201_PhotoDimension_AF5F5839
TDS-dokumentti	32201_TDS_12276F1B
TDS-dokumentti	ARBOXFI002ProductLeafletWeb tds
Tuotesertifikaatti	32201_DocCertificate_3C6F2AFD

Nimitiedot

Yritys	Peikko Finland Oy
Yrityksen WWW-sivu	https://www.peikko.fi
Pitkä tuotenimi	ARBOX I-12-300-75 Työsaumaraudoite
Tuotemerkki	ARBOX
Tuotesarja	ARBOX®-työsaumaraudoite
Yleisnimi	Työsaumaraudoite
Tekninen nimi	ARBOX I-12-300-75

Ympäristötiedot

SYKE, GWP, id-numero	7000000301
SYKE, GWP, taustaraportti, url	https://co2data.fi/reports/Metal-steel-excluding-stainless-steel-1.pdf
SYKE, GWP, nimi	Teräsraudoite betonirakenteisiin
SYKE, GWP A1-A3, arvo, konservatiivinen	0.67
SYKE, GWP, yksikkö	kg CO2e/kg

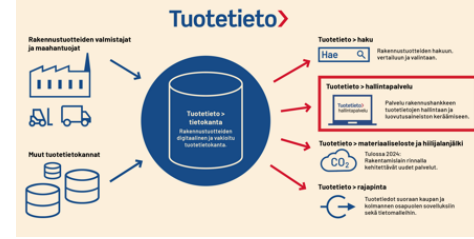
Tuotekoodit

Yrityksen tuotekoodi	15901140
Rakennustuotenumero	1206333
Talo 2000 -tuoteluokka	211.4 Saumaraudoitteet

Pakkaus- ja logistiikatiedot

Tuotteen paino (kg)	5.1
Myyntiyksikkö	Kappale
Muunnoskerroin	1
Käyttöyksikkö (sisällön käyttöyksikkö)	Kappale
Lavapakkaus, pituus (syvyys) (mm)	1200
Lavapakkaus, leveys (mm)	1000

Tuotetiedon hallintapalvelu



RAKENNUSTIETO > Tuotetieto > hallintapalvelu

Hae urakoita...

teemu.rantanen@rakennustieto.fi >

Kaikki urakat Hallinnoi käyttäjiä Raportit Yrityksen tuotteet Selaa tuotteita Tuki Tiedotteet

Kaikki urakat > As Oy Infra toimitila > 3. Runko- ja vesikattorakenteet > 3050 Elementit

Urakan sisältö Hae urakasta Lisää tuotteita Omat suosikit Yrityksen tuotteet

suunnitelmassa asennettu

Lisää tuote Tuo tiedostosta

lujabetoni

Hae

Näytä myös poistuneet tuotteet

Suodata tiedostotyypeillä: **KTT** EPD **DoP** M1 ? Ohje TDS RT Kuva Cert

Kuorilaatat ☆

41 :: Lujabetoni Oy

Muu Kuva DoP

Lujabetoni Valmisbetoni Varkaus ☆

213 :: Lujabetoni Oy

Muu Cert Kuva DoP KTT

Ontelolaatat ☆

283p1 :: Lujabetoni Oy

Muu Cert Kuva ? Ohje DoP

Perustuspaalu Kärsämäki ☆

121p3 :: Lujabetoni Oy

Kuva DoP

Perustuspaalu Loimaa ☆

121p3 :: Lujabetoni Oy

Kuva DoP

Perustuspaalut Haapajarvi ☆

121p3 :: Lujabetoni Oy

Kuva DoP

Perustuspaalut Pernaja ☆

121p3 :: Lujabetoni Oy

Kuva DoP

Runko- ja perustuselementti ☆

Kuva DoP

Lisää kommentti

Tiedostot

33703_DOP_Lujabetoni-DoP-nro11-ontelolaatat **DoP**

33703_INSTR_Luja-ontelolaatat-asennusohje **? Ohje**

33703_W_ontelokuva-muokattu-1600x1082 **Kuva**

Lujabetoni-Jarvenpaa-vahahiiliset-elementit-FI-sertifikaatti.pdf **Cert**

Lujabetoni-Hameenlinna-Kantola-elementit-CE-sertifikaatit .pdf **Muu**

Lujabetoni-Jarvenpaa-elementit-CE-sertifikaatti.pdf **Muu**

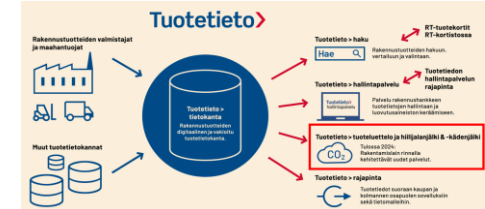
Lujabetoni-Siilinjarvi-elementit-CE-sertifikaatti (1).pdf **Muu**

RAKENNUSTIETO >

Pyöreä pöytä 12.9.2024

#steeminenmuutos #tuottavuusloikka #yhdessäfiksummin

Elementit hiilijalanjäljen laskennassa



Rakennustuoterivi

Excellillä tuomasi tai käsin lisäämäsi määrätiedot. [Ohjeet](#)

Nimi*

Ontelolaatat

Uusi tuote
 Korjauskohde: Kohteessa valmiina ollut tuote
 Uudelleenkäytetty tuote

Määrä* Yksikkö*

9000 m²

Nimikkeistö*

1.2.3.5 Välipohjat

Sisällytetään materiaaliselosteeseen ja ilmastaselvitykseen

Muistiinpanot

Rakennustuoteriviin yhdistetty tuote

Etsi tuotteen nimellä tai koodilla määräviäsi vastaava tuote. [Ohjeet](#)

Q vähähiilinen betoni

Lähde Sisältö EN 15804+A2 CO2data.fi

Tyyppi	Lähde	Valmistaja	Nimi
Tuote	Tuotetieto	Parma Oy	Vähähiilinen Sandwich elementti, Ei Kan...
Tuote	Tuotetieto	Parma Oy	Vähähiilinen Tasolaatta
Tuote	Tuotetieto	Parma Oy	Vähähiilinen ontelolaatta
Tuote	Tuotetieto	Parma Oy	Vähähiilinen Sandwich elementti, Kantava
Tuote	Tuotetieto	Parma Oy	Vähähiilinen Hissikuilu

Tuotetieto Tuote

Valitse

Vähähiilinen ontelolaatta

- Muuntokertoimet
- Materiaalit
- Hiilijalanjälki
- Hiilikädenjälki

GWP A1-A3 41,7 kgCO₂e / m²

- RAKENNUSTUOTTEET
- 1 Rakennusosat
 - 1.2 Talo-osat
 - 1.2.3 Runko
 - 1.2.3.5 Välipohjat

Q Hae tuotteen nimellä tai kategorialla...

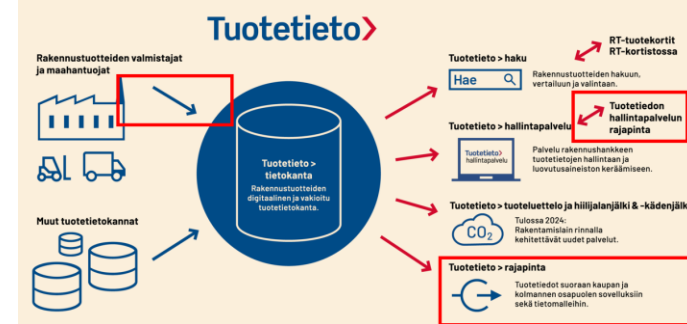
<input type="checkbox"/>	Sijainti	Nimi	Määrä	CO ₂	Suodatin
<input type="checkbox"/>	1.2.3.5	Ontelolaatat	9000 m ²	393350,40 kgCO ₂ e	OK

Tuotetiedot siirrettävissä rajapintojen kautta

F R E N D S swagger

Tuotetiedon rajapinta 1.1.18 OAS3

<https://rakennustieto-cloudprod-agent.friendsapp.com/api/rest/v1/tuotetieto/docs.json>



```
"ItemGwpReferenceServiceLife": "Service life in indoors is 100 years. Service life is defined as project specific.",
"ItemGwpStandard": "Std2019",
"ItemGwpTotalValueA1A3": "41.7",
"ItemGwpTotalValueC3": "1.98",
"ItemGwpTotalValueC4": "0.0256",
"ItemGwpTotalValueD": "-4.77",
"ItemGwpUnit": "KgCo2eM2",
"ItemGwpUnitDefinition": "Declared unit 1 square meter",
"ItemGwpValueA1A3": "41.7",
"ItemGwpValuesCorrect": "YES",
"ItemGwpVerification": "YES",
"ItemIDNumber": "RT&1736750",
"ItemKeywords": "Parma Oy",
"ItemLongProductName_fi": "Vähähiilinen ontelolaatta",
"ItemModifiedAt": "2024-08-28T12:19:00",
"ItemProductSeries": "Ontelolaatta",
"ItemSourceDB": "RT",
"ItemStatus": "Active",
"ItemSupplierBrand": "Green Spine Line",
"ItemTalo2000Classes": "283p1",
"ItemTalo2000ClassesText": "283.1 Betonilaattaelementit",
"ItemUrl": "https://haku.tuotetieto.fi/1736750",
"ItemProductDescription_fi": "Ympäristöystävällistä valmistustekniikkaa hyödyntävä laattaelementti pienentää asuin- ja toimitilarakentamiseen käytettävien ontelolaattojen hiilidioksidipäästöjä lähes 50 % vakiotuotannossa oleviin tuotteisiin verrattuna. Teknisiltä ominaisuuksiltaan perinteisten ontelolaattojen kanssa identtinen Parman vähähiilinen laatta soveltuu erinomaisesti ala-, väli- ja yläpohjien rakentamiseen.",
"ItemSetMatConBrickTileStonePct": "21",
"ItemSetMatEarthStonePct": "78",
```

Download