

RAKENNUSTIETO»



KAUHA LINJA

EPD-ympäristöseloste –  
mitä se kertoo tuotteestasi?

Online-tapahtuma 28.4.2026 klo 9.00–10.00

# EPD-ympäristöseloste – mitä se kertoo tuotteestasi?

- ✓ EPD:n sisältö
- ✓ Mihin EPD:n ympäristötietoja tarvitaan?
- ✓ EPD:n hankkiminen ja julkaisu
- ✓ Aikaa kysymyksille ja tilaisuuden lopetus

*Tilaisuus tallennetaan.*



## Rakennustiedon EPD

# Mikä on EPD seloste?

EPD on ympäristöseloste, jossa esitetään tuotteen ympäristövaikutukset.

EPD:n tiedot perustuvat elinkaarianalyysiin (LCA), tuotteen koko elinkaaren ajalta.

Tuotteen ympäristövaikutukset on koottu ja laskettu raaka-ainehankinnasta aina loppusijoitukseen saakka.

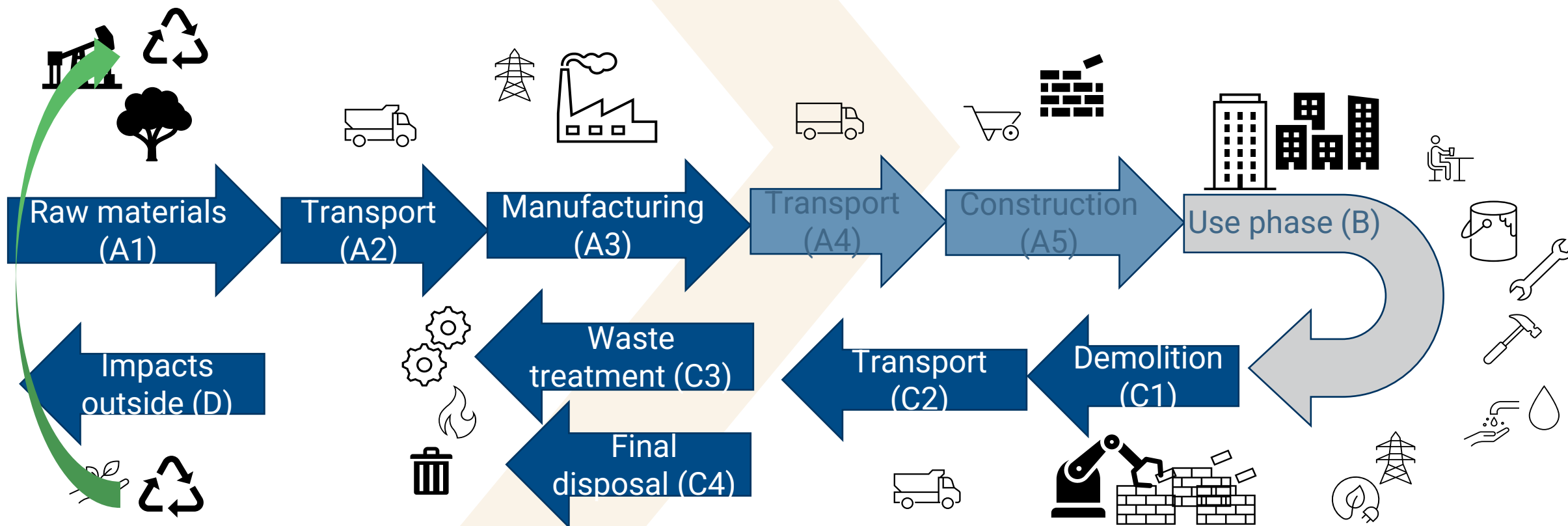
EPD ei kerro onko tuote hyvä, vaan antaa tietoa vaikutuksista.

Elinkaariarviointi ja rakennustuotteen EPD on tehty standardien EN ISO 14044 mukaan ja EN 15804 mukaan (esim. järjestelmän rajat, modulaarisuus, jne.).

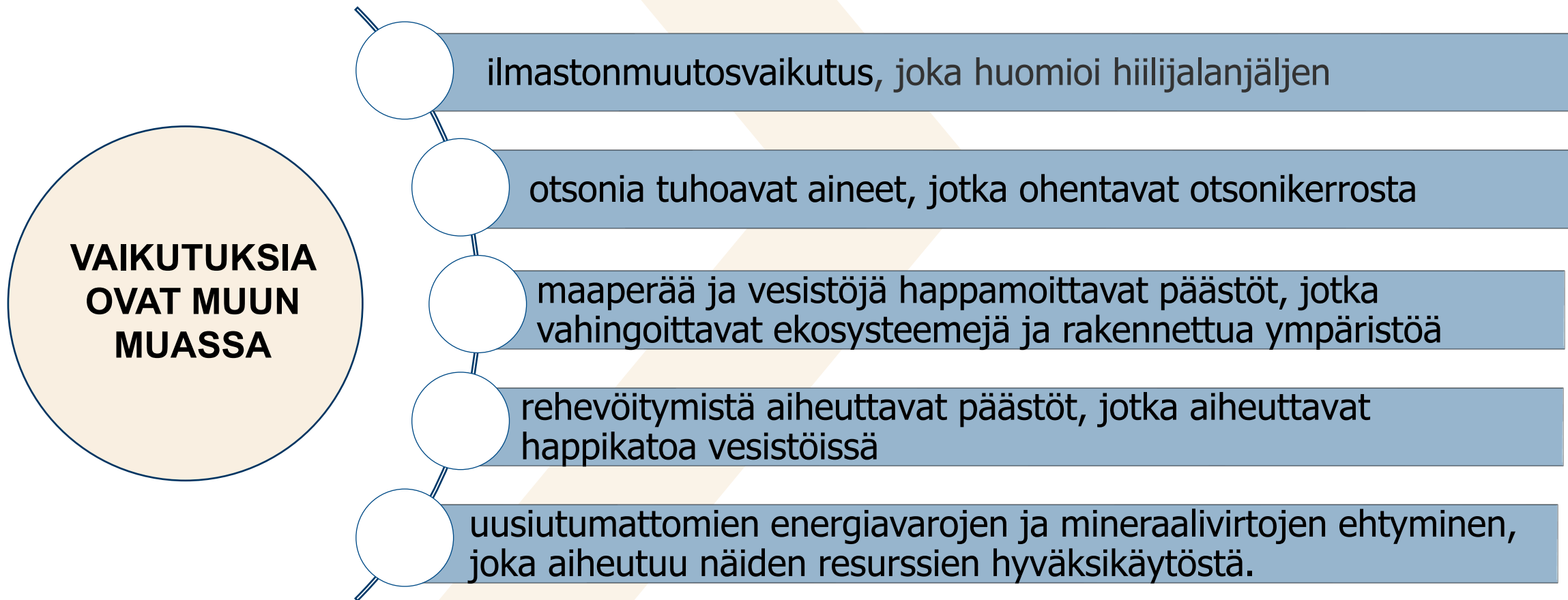
EPD-selosteiden avulla saman käyttötarkoituksen täyttävien tuotteiden vertailu on mahdollista rakennustasolla.

EPD:t ovat kolmannen, riippumattoman osapuolen verifioimia, tyyppin III ympäristöselosteita.

# Tiedot esitetään moduuleina



# EPD:n indikaattoreilla kuvataan tuotteen vaikutuksia elinkaaren aikana



# Ympäristövaikutuksiin liittyvät indikaattorit

## CORE ENVIRONMENTAL IMPACT INDICATORS – EN 15804+A2, PEF

Impact category	Unit	A1	A2	A3	A1-A3	A4	A5	B1-B7	C1	C2	C3	C4	D
Climate change – total	kg CO <sub>2</sub> e	2.27E+00	2.08E-01	1.79E-01	2.66E+00	1.83E-02	MND	MND	0.00E+00	6.08E-03	6.19E-01	0.00E+00	-1.65E+00
Climate change – fossil	kg CO <sub>2</sub> e	2.26E+00	2.08E-01	1.77E-01	2.65E+00	1.85E-02	MND	MND	0.00E+00	6.07E-03	6.19E-01	0.00E+00	-1.65E+00
Climate change – biogenic	kg CO <sub>2</sub> e	6.65E-03	1.27E-04	5.58E-04	7.34E-03	1.34E-05	MND	MND	0.00E+00	3.72E-06	4.06E-05	0.00E+00	-4.69E-03
Climate change – LULUC	kg CO <sub>2</sub> e	2.05E-03	6.93E-05	1.48E-03	3.60E-03	5.56E-06	MND	MND	0.00E+00	2.14E-06	2.00E-05	0.00E+00	-1.75E-03
Ozone depletion	kg CFC11e	4.95E-06	4.79E-08	1.95E-08	5.02E-06	4.34E-09	MND	MND	0.00E+00	1.39E-09	7.95E-09	0.00E+00	-4.56E-06
Acidification	mol H <sup>+</sup> e	7.75E-03	8.59E-04	7.26E-04	9.34E-03	7.76E-05	MND	MND	0.00E+00	2.50E-05	5.17E-03	0.00E+00	-5.58E-03
Eutrophication, aquatic freshwater <sup>1</sup>	kg Pe	3.29E-05	1.72E-06	7.94E-06	4.26E-05	1.50E-07	MND	MND	0.00E+00	5.25E-08	4.72E-07	0.00E+00	-1.58E-05
Eutrophication, aquatic marine	kg Ne	1.49E-03	2.57E-04	1.29E-04	1.88E-03	2.34E-05	MND	MND	0.00E+00	7.41E-06	3.02E-03	0.00E+00	-1.18E-03
Eutrophication, terrestrial	mol Ne	1.69E-02	2.83E-03	1.53E-03	2.13E-02	2.58E-04	MND	MND	0.00E+00	8.18E-05	2.93E-02	0.00E+00	-1.34E-02
Photochemical ozone formation	kg NMVOCe	5.42E-03	8.86E-04	3.07E-03	9.38E-03	8.30E-05	MND	MND	0.00E+00	2.57E-05	7.25E-03	0.00E+00	-6.85E-03
Abiotic depletion, minerals & metals <sup>2</sup>	kg Sbe	3.09E-04	4.79E-06	7.16E-07	3.15E-04	3.15E-07	MND	MND	0.00E+00	1.52E-07	7.52E-07	0.00E+00	-1.37E-04
Abiotic depletion of fossil resources <sup>2</sup>	MJ	6.92E+01	3.17E+00	5.32E+00	7.77E+01	2.87E-01	MND	MND	0.00E+00	9.26E-02	5.92E-01	0.00E+00	-6.25E+01
Water use <sup>2</sup>	m <sup>3</sup> e deprived	4.61E-01	1.09E-02	7.07E-02	5.43E-01	1.07E-03	MND	MND	0.00E+00	3.29E-04	1.75E-02	0.00E+00	-4.06E-01

<sup>1</sup> The required characterisation method and data are in kg P-eq; to get PO<sub>4</sub>e, multiply the result by 3.07.

<sup>2</sup> EN 15804+A2 Disclaimer 2: "The results of this environmental impact indicator shall be used with care as the uncertainties on these results are high or as there is limited experienced with the indicator."

# Terveyteen liittyvät indikaattorit

## ADDITIONAL ENVIRONMENTAL IMPACT INDICATORS – EN 15804+A2, PEF

Impact category	Unit	A1	A2	A3	A1-A3	A4	A5	B1-B7	C1	C2	C3	C4	D
Particulate matter	Incidence	1.33E-07	1.62E-08	3.92E-09	1.53E-07	1.67E-09	MND	MND	0.00E+00	4.69E-10	2.65E-07	0.00E+00	-7.43E-08
Ionizing radiation, human health <sup>3</sup>	kBq U235e	7.80E-01	1.39E-02	9.93E-02	8.93E-01	1.26E-03	MND	MND	0.00E+00	4.05E-04	2.12E-03	0.00E+00	-8.07E-01
Eco-toxicity (freshwater) <sup>2</sup>	CTUe	2.57E+01	2.44E+00	2.76E+00	3.09E+01	2.20E-01	MND	MND	0.00E+00	7.23E-02	1.26E+01	0.00E+00	-1.43E+01
Human toxicity, cancer effects <sup>2</sup>	CTUh	1.57E-09	6.74E-11	5.53E-11	1.69E-09	5.62E-12	MND	MND	0.00E+00	2.05E-12	4.15E-09	0.00E+00	-7.87E-10
Human toxicity, non-cancer effects <sup>2</sup>	CTUh	3.11E-08	2.81E-09	1.41E-09	3.53E-08	2.60E-10	MND	MND	0.00E+00	8.30E-11	1.55E-08	0.00E+00	-2.90E-08
Land use related impacts/soil quality <sup>2</sup>	-	1.09E+00	3.52E+00	1.54E-01	4.76E+00	4.34E-01	MND	MND	0.00E+00	1.03E-01	7.69E-01	0.00E+00	-3.15E+00

<sup>2</sup> EN 15804+A2 Disclaimer 2: "The results of this environmental impact indicator shall be used with care as the uncertainties on these results are high or as there is limited experienced with the indicator."

<sup>3</sup> EN 15804+A2 Disclaimer 1: "This impact category deals mainly with the eventual impact of low dose ionizing radiation on human health of the nuclear fuel cycle. It does not consider effects due to possible nuclear accidents, occupational exposure nor due to radioactive waste disposal in underground facilities. Potential ionizing radiation from the soil, from radon and from some construction materials is also not measured by this indicator."

Myrkyllisyys

# Luonnonvarojen käyttöön liittyvät indikaattorit

## USE OF NATURAL RESOURCES

Impact category	Unit	A1	A2	A3	A1-A3	A4	A5	B1-B7	C1	C2	C3	C4	D
Renewable PER used as energy	MJ	2.29E+00	4.28E-02	1.29E+00	3.62E+00	3.62E-03	MND	MND	0.00E+00	1.32E-03	1.02E-02	0.00E+00	-2.68E+00
Renewable PER used as materials	MJ	4.98E-01	0.00E+00	0.00E+00	4.98E-01	0.00E+00	MND	MND	0.00E+00	0.00E+00	0.00E+00	0.00E+00	-4.58E-01
Total use of renewable PER	MJ	2.79E+00	4.28E-02	1.29E+00	4.12E+00	3.62E-03	MND	MND	0.00E+00	1.32E-03	1.02E-02	0.00E+00	-3.14E+00
Non-renewable PER used as energy	MJ	5.63E+01	3.17E+00	4.55E+00	6.40E+01	2.87E-01	MND	MND	0.00E+00	9.26E-02	5.92E-01	0.00E+00	-4.91E+01
Non-renewable PER used as materials	MJ	1.52E+01	0.00E+00	7.65E-01	1.60E+01	0.00E+00	MND	MND	0.00E+00	0.00E+00	0.00E+00	0.00E+00	-1.55E+01
Total use of non-renewable PER	MJ	7.14E+01	3.17E+00	5.32E+00	7.99E+01	2.87E-01	MND	MND	0.00E+00	9.26E-02	5.92E-01	0.00E+00	-6.46E+01
Use of secondary materials	kg	7.97E-02	0.00E+00	2.50E-04	8.00E-02	0.00E+00	MND	MND	0.00E+00	0.00E+00	0.00E+00	0.00E+00	-2.45E-02
Use of renewable secondary fuels	MJ	0.00E+00	0.00E+00	0.00E+00	0.00E+00	0.00E+00	MND	MND	0.00E+00	0.00E+00	0.00E+00	0.00E+00	0.00E+00
Use of non-renewable secondary fuels	MJ	0.00E+00	0.00E+00	0.00E+00	0.00E+00	0.00E+00	MND	MND	0.00E+00	0.00E+00	0.00E+00	0.00E+00	0.00E+00
Use of net fresh water	m <sup>3</sup>	1.36E+01	5.91E-04	1.45E-03	1.36E+01	5.98E-05	MND	MND	0.00E+00	1.76E-05	5.66E-04	0.00E+00	-1.25E+01

Uudelleenkäyttö  
materiaaleina tai  
polttoaineina

Uusiutumattomat ja  
uusiutuvat  
luonnonvarat

*PER abbreviation stands for primary energy resources.*

# Jättemääriin ja kierrätykseen liittyvät indikaattorit

## Jättemäärät

### END OF LIFE – WASTE

Impact category	Unit	A1	A2	A3	A1-A3	A4	A5	B1-B7	C1	C2	C3	C4	D
Hazardous waste	kg	1.32E-01	3.17E-03	1.12E-02	1.46E-01	2.79E-04	MND	MND	0.00E+00	9.64E-05	0.00E+00	0.00E+00	-4.44E-02
Non-hazardous waste	kg	1.40E+00	2.70E-01	2.91E-01	1.96E+00	3.09E-02	MND	MND	0.00E+00	8.01E-03	0.00E+00	0.00E+00	-7.28E-01
Radioactive waste	kg	3.23E-04	2.18E-05	4.28E-05	3.88E-04	1.97E-06	MND	MND	0.00E+00	6.34E-07	0.00E+00	0.00E+00	-3.42E-04

### END OF LIFE – OUTPUT FLOWS

Impact category	Unit	A1	A2	A3	A1-A3	A4	A5	B1-B7	C1	C2	C3	C4	D
Components for reuse	kg	0.00E+00	0.00E+00	0.00E+00	0.00E+00	0.00E+00	MND	MND	0.00E+00	0.00E+00	0.00E+00	0.00E+00	0.00E+00
Materials for recycling	kg	0.00E+00	0.00E+00	0.00E+00	0.00E+00	0.00E+00	MND	MND	0.00E+00	0.00E+00	9.53E-01	0.00E+00	0.00E+00
Materials for energy recovery	kg	0.00E+00	0.00E+00	0.00E+00	0.00E+00	0.00E+00	MND	MND	0.00E+00	0.00E+00	0.00E+00	0.00E+00	0.00E+00
Exported energy	MJ	0.00E+00	0.00E+00	0.00E+00	0.00E+00	0.00E+00	MND	MND	0.00E+00	0.00E+00	0.00E+00	0.00E+00	0.00E+00

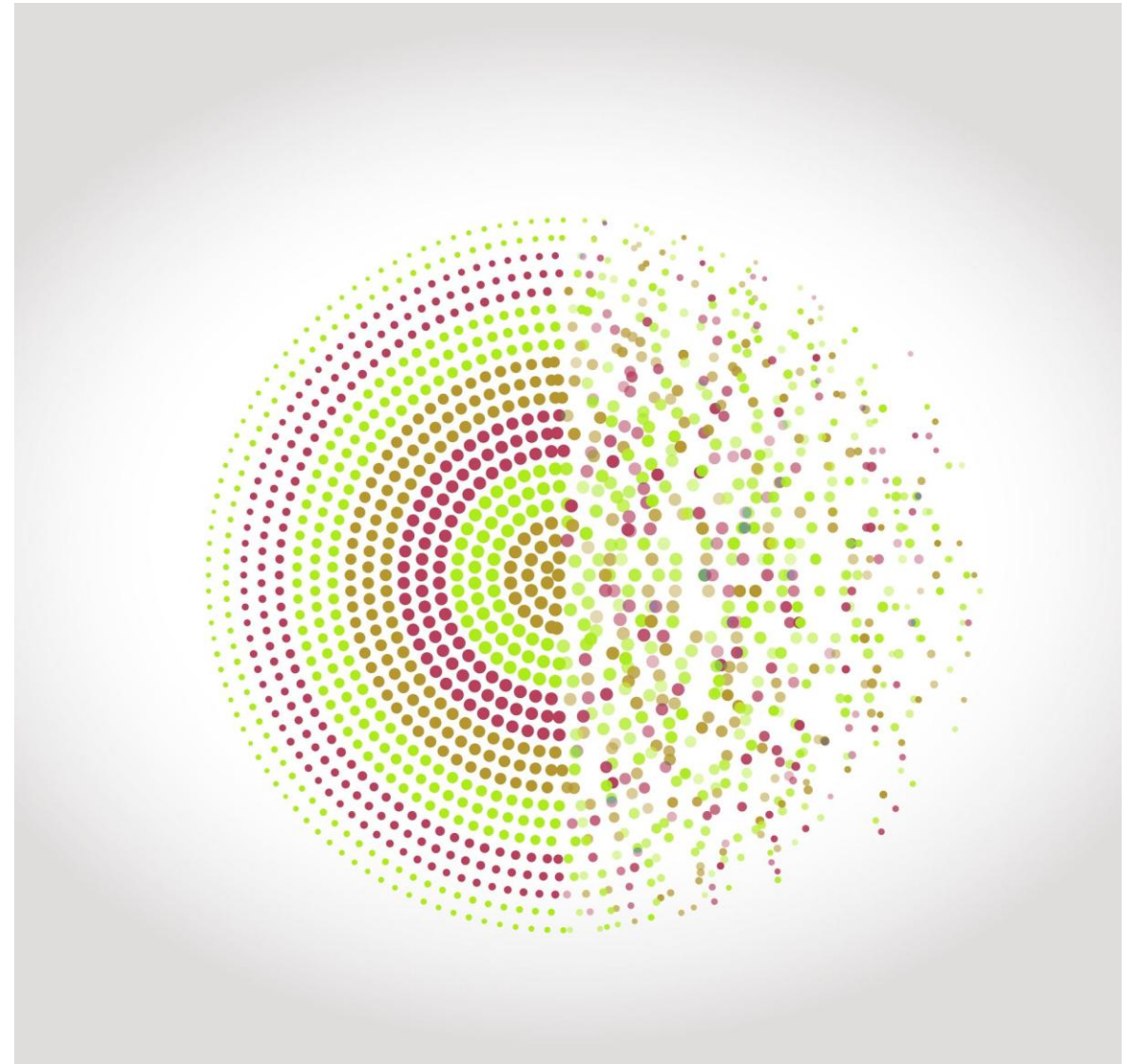
## Kierrätettävien materiaalien määrät



Mihin EPD:n tietoja käytetään?

# EPD:n tietoja tarvitaan kun selvitetään

- Tuotteiden sisältämiä haitallisia aineita
- Tuotteiden soveltuvuutta kierrätykseen
- Tuotteiden soveltuvuutta uudelleenkäyttöön
- Tuotteiden soveltuvuutta loppusijoitukseen
- Tuotteiden resurssi- ja materiaalitehokkuutta
- Tuotteiden hiilijalanjälkeä ja muita ympäristövaikutuksia
- **Kun lasketaan rakennuksen hiilijalanjälkeä ympäristöministeriön ilmastaselvityksen mukaisesti**



# Ilmastaselvitys ja hiilijalanjäljen raja-arvo

## Ilmastaselvitys 1.1.2026 (+hiilijalanjäljen raja-arvo)

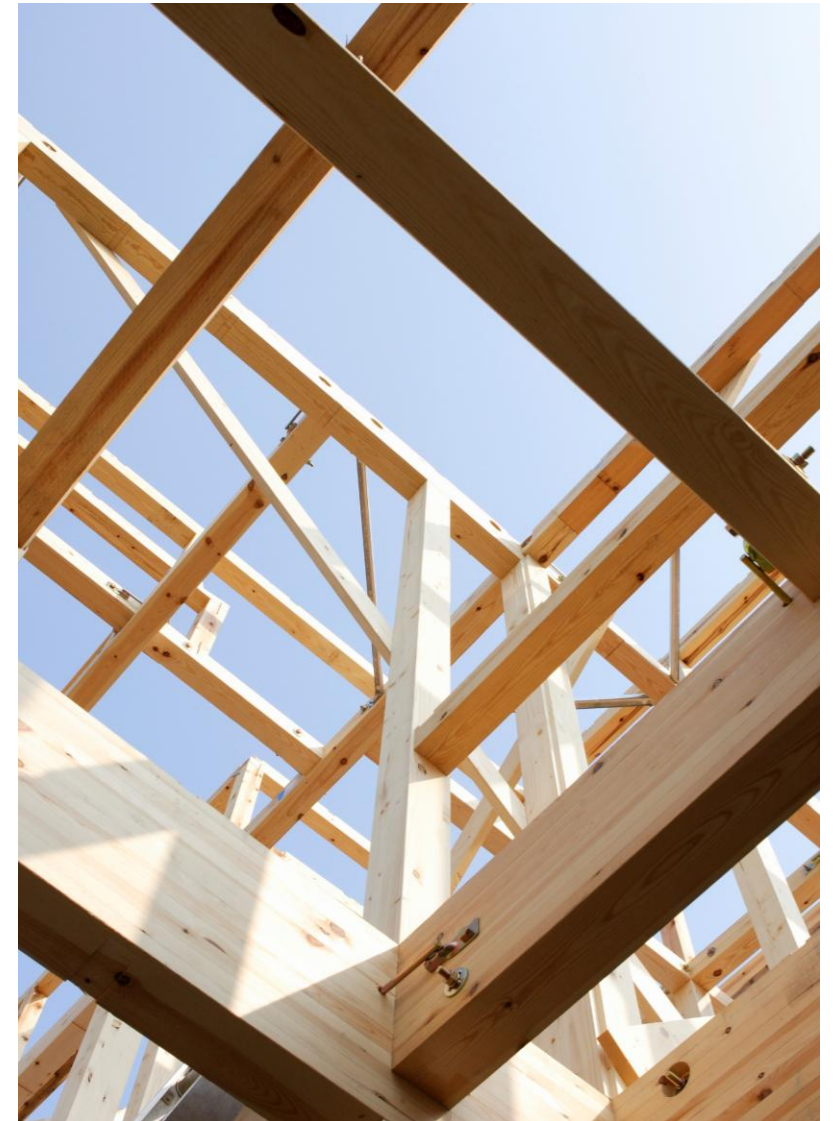
- Rivitalot
- Kerrostalot
- Liikerakennukset
- Toimistorakennukset
- Teatterit, ooppera- konsertti- ja kongressitalot
- Hoitoalan rakennukset ja hotellit
- Opetusrakennukset
- Liikuntahallit
- Sairaalat
- Yli 1000 m<sup>2</sup> lämmitetyt varastorakennukset, uima- ja jäähallit

## Ei ilmastaselvitystä eikä raja-arvoa

- Pientalot
- Paritalot
- Ympärivuotiset vapaa-ajan rakennukset
- Liikenteen rakennukset (pl katokset ja huoltorakennukset)
- Jäähallit
- Uimahallit
- Varastorakennukset (pl lämmittämättömät tai katokset)
- Pelastustoimen rakennukset
- Laajamittaisesti korjattavat lupaa vaativat rakennukset, joiden energiatehokkuutta on parannettava
- Osavuotiset vapaa-ajanrakennukset
- Ammatillisen kaluston huoltorakennukset
- Kulkuneuvojen katokset
- Tieto- ja viestintätekniiikan rakennukset
- Uskonnollisten yhteisöjen rakennukset
- Teollisuuden ja kaivannaistoiminnan rakennukset
- Energiahuoltorakennukset
- Yhdyskuntatekniiikan rakennukset
- Lämmittämättömät katokset
- Varastokatokset
- Väestönsuojat
- Maatalousrakennukset ja eläinsuojat
- Muut rakennukset
- Väliaikaiset rakennukset
- Alle 50 m<sup>2</sup> rakennukset
- Suojellut rakennukset
- Erilliset rakennukset

# Rakentamislupaan liittyvä rakennustuoteluettelo

- Sisällettävä tiedossa olevat vähintään pääpiirustustasoiset tiedot käytettävistä alue-, rakenne- ja tilaosien sisältämistä rakennustuotteista.
  - Kappalemäärät, massat tai muut määrätiedot.
- Tiedot esitetään erikseen rakennukselle ja rakennuspaikalle.
- Rakennuspaikan osalta alue- ja rakennusosiin sisältyvistä tuotteista vähintään alueen rakenteet, päällysteet, tuennat sekä perustukset.



# Rakenne- ja tilaosat rakennustuoteluetteloon

- alapohja;
- runko;
- julkisivut;
- ovet ja ikkunat;
- ulkotasot ja parvekkeet;
- kattorakenteet;
- jako-osat;
- tilapinnat;
- tilavarusteet ja
- hormit.

Luettelointi perustuu kappalemääriin, massaan tai muihin määrätietoihin.

Luettelo on valmiina lopputarkastuksessa. Samassa esitetään kappalemäärät, massat tai muut määrätiedot **uudelleenkäytetyistä ja muualta ylijääneistä rakennustuotteista sekä kierrätetyistä materiaaleista.**

# Rakentamisluvan ilmastoselvitys - hiilijalanjälki

ennen rakennuksen käyttöä, käytön aikana ja käytön jälkeen aiheutuvat eloperäiset sekä fossiiliset kasvihuonekaasupäästöt (kgCO<sub>2</sub>e)

- **Rakennustuotteiden valmistus**
- Kuljetukset
- Rakentaminen
- **Rakennustuotteiden vaihdot**
  - Ensimmäisen 50 v aikana
- Energian kulutus rakennuksessa
- Purkaminen
- **Kierrätys**
- **Loppusijoitus**

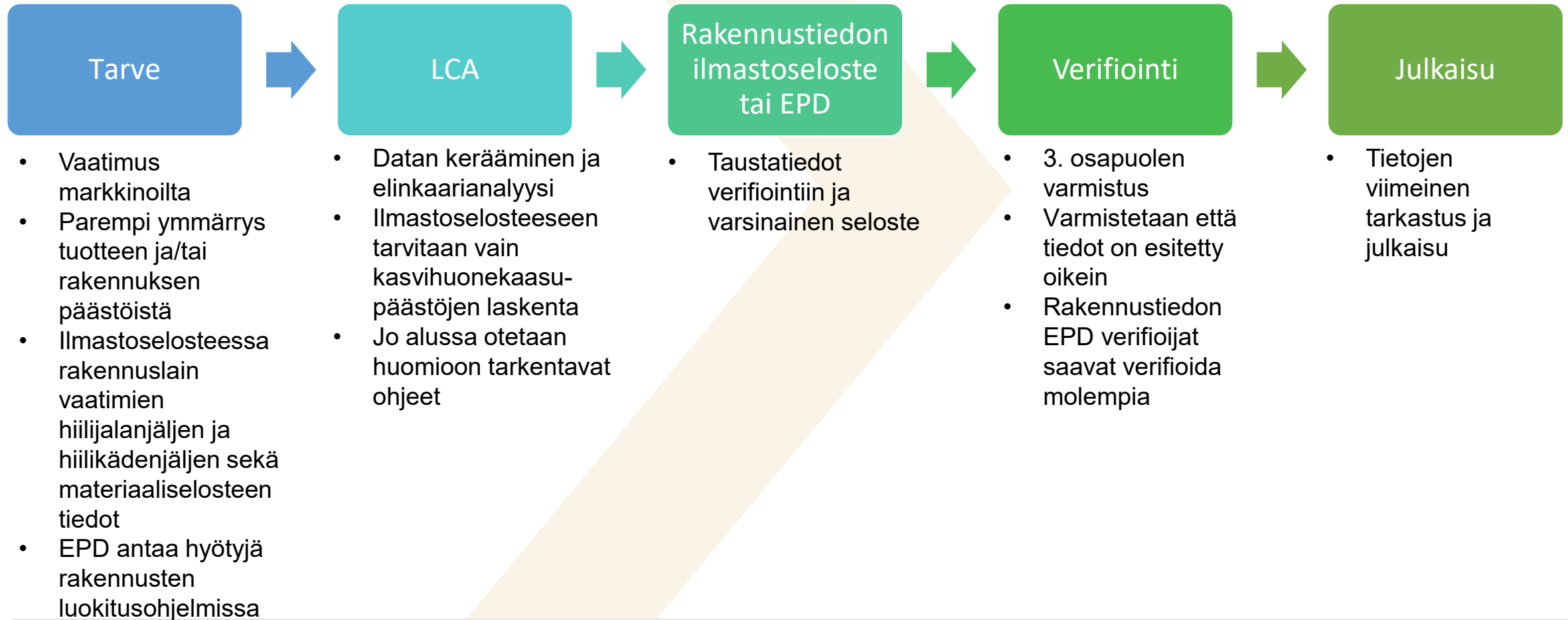






Miten hankin EPD-selosteen?

# EPD:n ja Ilmastoselosteen tekemisen vaiheet



# Miksi julkaisijaksi Rakennustieto?

- Ainoa suomalainen EPD-julkaisija
  - Palvelemme myös suomen kielellä joustavasti ja asiantuntevasti.
  - Rakennustieto on Rakennustietosäätiö RTS:n omistama osakeyhtiö. Tuotot palaavat alan kehitykseen.
- Luotettava operaattori
  - Pohjoismainen ristiintunnustus, laatuamme luotetaan
  - Osana ECO Platform yhteisöä
- Monipuolisia tapoja tehdä EPD
  - Riittävän samanlaiset tuotteet voidaan esittää tuoteryhmänä (yhdellä tai useammalla) selosteella.
  - Komponenttipohjainen EPD-työkalu mahdollistaa tuotekohtaisen selosteen tuoteversioille
- Tuotetieto
  - Tuotteen CO2-tiedot on yhdistetty GTIN-koodatulle tuotetasolle, ensimmäisenä maailmassa.
  - Tuotetieto on ratkaisu koko rakennusalalle elinkaaren aikaiseen tuotetiedonhallintaan.



Pidä tietosi ajan  
tasalla ja verkostoidu  
koulutuksissa ja  
tapahtumissamme!

# Suosittu virtuaaliset aamukahvimme jatkuvat perjantaisin

**RAKENNUSTIETO**

Virtuaalinen aamukahvisarja perjantaisin  
Luotettavaa tietoa rakentamisen elinkaareen

**Onko EPD-tietojen  
tarkkuudella merkitystä  
rakennushankkeessa?**

8.5.2026 klo 9.00 – 10.15

Maksuton online-tilaisuus

**Uudella lakipalvelullamme  
selätät KIRA-alan  
säädosviidakon!**



**RAKENNUSTIETO** 

**UUSI LAKIPALVELU  
RAKENTAJILLE**

Ennakoi liiketoiminnan  
riskit ja mahdollisuudet!

**Julkistustilaisuus**  
**26.5.2026 klo 9.00–10.45**

Hybridi: Helsinki / Online

# Monia tapahtumiamme löydät tallenteina!

**Kustannuslaskelmasta sujuvasti ilmastaselvitykseen**  
Rakennustieto

## Mitä CO<sub>2</sub>e-päästölaskenta huomioi

- Ratu kustannukset ja CO<sub>2</sub>e:ssa voidaan arvioida A1-A5 -luokkien päästöt, kgCO<sub>2</sub>e
  - A1-A3 päästöt arvioidaan panospohjaisesti
  - A4 ja A5 -päästöt arvioidaan kertoimella suhteessa lämmitettyyn nettoalaan<sup>2</sup>
- Ratu kustannukset ja CO<sub>2</sub>e laskee yleistetyillä rakenne- ja panosmalleilla
- Päästötiedot SYKE:n CO2data:sta
- Raportti on yhteensopiva **Tuotetiedon hiililaskurin** kanssa, jossa voit tuottaa hankkeelle hiilijalanjäljen, hiilikädenjäljen ja rakennustuoteluettelon

RAKENTAMINEN	KÄYTTÖVAIHE	ELINKAAREN LOPPU
A1-3	B	C
A1 Tuotteen valmistus	B1 Tuotteen käyttö rakennuksessa	C1 Purkamisen
A2 Kuljetus valmistukseen	B2 Lajennukset korjaukset	C2 Kuljetus jatkokäsitelyyn
A3 Työmaa-toiminnot	B3 Kunnossapito	C3 Purkajittain käsittely
A4 Kallio-työmaa	B4 Energian käyttö	C4 Purkajittain lajittelu
A5 Kallio-työmaa	B5 Veden käyttö	
	B6 Orien vaihto	

**RAKENNUSTIETO**  
Kustannuslaskelmasta ilmastaselvitykseen

Virtuaalinen aamukahvisarja perjantaisin  
Luotettavaa tietoa rakentamisen elinkaareen

27.3.2026 klo 9.00 – 10.30

Maksuton online-tilaisuus

Katso täällä: ▶

[rakennustieto.fi/ajankohtaista/webinaaritallenteet](https://rakennustieto.fi/ajankohtaista/webinaaritallenteet)

RAKENNUSTIETO»



## KUUMALINJA

Kiitos, että olit kanssamme tänään kuumilla linjoilla! Saat sähköpostiisi palautelinkin. Annathan meille palautetta siitä, oliko tapahtuma aikasi arvoinen.