

RAKENNUSTIETO >

Ympäristöpalveluiden uusi hakemusportaali ja verkkosivut helpottavat asiakkaidemme työtä

Virtuaalinen aamukahvi: Uudistunut M1-luokitusten, EPD-selosteiden ja Ilmastaselosteiden haku | 29.9.2023 |
Jessica Karhu, tiimipäällikkö, ympäristöpalvelut, Rakennustieto Oy



ymparisto.rakennustieto.fi

[Rakennusmateriaalien
päästöluokitus](#)[Ilmanvaihtotuotteiden
puhtausluokitus](#)[Rakennustiedon
ympäristöluokitus](#)[Rakennustiedon
EPD-ympäristöseloste](#)[Rakennustiedon
Ilmastonseloste](#)[Uutiset](#)[Yhteystiedot](#)

Kumppanisi rakennetun ympäristön vastuullisuuden todentamiseen

Tarjoamme luokitus- ja varmennuspalveluja liittyen ympäristöön ja sisäilmaan. Annamme rakentajille mahdollisuuksia luoda kestävä kehityksen periaatteiden mukaisesti taloudellisesti kannattavia ratkaisuja.



Rakennusmateriaalien päästöluokitus

Rakennusmateriaalien M1-päästöluokitus edistää vähäpäästöisten rakennusmateriaalien, kiintokalusteiden sekä toimistohuonekalujen kehittämistä ja käyttöä. M1-luokitustunnus tuotteessa kertoo, että tuote on vähäpäästöinen ja sen käyttö tukee hyvää sisäilmaa.

[Lue lisää >](#)



Ilmanvaihtotuotteiden puhtausluokitus

Ilmanvaihtotuotteiden M1-puhtausluokitus on ainutlaatuinen suomalainen innovaatio. Puhtausluokitus edistää puhtaiden sekä hajuttomien ilmanvaihtotuotteiden kehittämistä ja käyttöä tukien näin hyvää sisäilmaa.

[Lue lisää >](#)



Rakennustiedon ympäristöluokitus

Rakennustiedon ympäristöluokitus ja sen työkalu on Suomen oloihin kehitetty ympäristöluokitusjärjestelmä, joka on tarkoitettu rakennushankkeiden tilaajille, kiinteistön omistajille ja kiinteistönkäyttäjille.

[Lue lisää >](#)

Luokitellut kohteet galleriassa

Rakennustiedon ympäristöluokituksen saaneet kohteet löytyvät galleriasta. Kohteista on esillä kuva, rakennuttaja ja tietysti saavutettu luokitusaso. Lisätietona lyhyt kuvaus kohteesta sekä sijainti ja mahdollinen ympäristökonsultti.

[Lue lisää >](#)



EPD-ympäristöseloste

EPD-ympäristöselosteessa esitetään tuotteen ympäristövaikutukset. Tuotteen ympäristövaikutukset on koottu ja laskettu tuotteen koko elinkaaren ajalta raaka-ainehankinnasta aina loppusijoitukseen saakka.

[Lue lisää >](#)



Rakennustiedon Ilmastoseloste

Rakentamislain mukaiseen rakennuksen hiilijalanjäljen lähtötiedoksi soveltuva Ilmastoseloste rakennusmateriaalille tai -tuotteelle on nyt mahdollista julkaista Rakennustiedossa. Rakennustiedon Ilmastoselosteesta näet myös tuotteen hiilikädenjälki- ja materiaaliselostetiedot lain vaatimassa muodossa.

[Lue lisää >](#)



[Rakennusmateriaalien päästöluokitus](#)

[Ajankohtaiset asiat](#)

[Mikä on M1-päästöluokitus](#)

[M1-päästöluokituksen piiriin kuuluvat tuotteet](#)

[Luokituksen hakeminen](#)

[M1-päästöluokitus ja EU-taksonomia](#)

[Luokituksen voimassaolo](#)

[M1-merkin käyttöoikeus](#)

[Luokituksen valvonta ja valmistajan vastuut](#)

[M1-päästöluokituksen kansainvälisyys](#)

[Päästöluokitus osana kokonaisuutta](#)

Luokitusprosessi ▾

Tuotteiden testaus ja luokituskriteerit ▾

Hinnasto

Etsi M1-päästöluokiteltuja tuotteita

Ladattavat materiaalit

Usein kysytyt kysymykset

Rakennusmateriaalien päästöluokitus

Rakennusmateriaalien M1-päästöluokitus on menestyksekkäästi auttanut parantamaan suomalaista sisäilman laatua jo vuodesta 1996. Rakennuksen hyvä sisäilmasto edellyttää sisäilma-asioiden huomioimista suunnittelun, rakentamisen ja käytön kaikissa vaiheissa. Osa tätä prosessia on vähäpäästöisten materiaalien ja kalusteiden käyttö, joka auttaa saavuttamaan hyvän sisäilmanlaadun.

Mikä on M1-päästöluokitus?

M1-luokiteltu tuote on tutkitusti vähäpäästöinen ja luokituksen piiriin kuuluu valtaosa rakennusmateriaaleista. M1-luokiteltu tuote tukee EU-taksonomian tavoitteita.

[Lue lisää >](#)

Hae luokitusta

Luokituksen myöntämistä varten tarvitaan aina laboratoriotestien lisäksi myös luokitushakemus, johon tulee liittää sekä testausraportti että pyydetyt tiedot tuotteista. Luokitusta haetaan hakemusportaalin kautta.

[Siirry portaaliin >](#)

Tulevat luokituskokoukset

- 10.10.2023
- 8.11.2023
- 12.12.2023
- 19.1.2024
- 16.2.2024
- 15.3.2024
- 12.4.2024

Luokitusprosessi

M1-luokituksen voi myöntää vain Rakennustieto laboratoriotestien ja luokitushakemuksen perusteella. Käyttötavaltaan ja ominaisuuksiltaan hyvin samankaltaiset tuotteet voidaan luokitella tuoteryhmänä. Tuoteryhmittely tulee tehdä ennen testaus- ja luokitushakemusvaihetta.

[Lue lisää >](#)





Ilmanvaihtotuotteiden puhtausluokitus

[Ajankohtaiset asiat](#)

[Mikä on M1-päästöluokitus](#)

[M1-puhtausluokituksen piiriin kuuluvat tuotteet](#)

[Luokituksen hakeminen](#)

[Luokituksen voimassaolo](#)

[M1-merkin käyttöoikeus](#)

[Luokituksen valvonta ja valmistajan vastuut](#)

[Luokitusprosessi](#) ▾

[Tuotteiden testaus ja luokituskriteerit](#)

[Valtuutetut testauslaboratoriot](#)

[Hinnasto](#)

[Etsi M1-puhtausluokiteltuja tuotteita](#)

[Ladattavat materiaalit](#)

[Usein kysytyt kysymykset](#)

[Hakemusportaaliin](#)

Ilmanvaihtotuotteiden puhtausluokitus

Ilmanvaihtotuotteiden M1-puhtausluokitus on auttanut suomalaisia saavuttamaan raikkaan tuloilman jo yli 20 vuotta. Vuonna 2001 käyttöön otettu ilmanvaihtotuotteiden M1-puhtausluokitus luotiin edistämään puhtaiden ja hajuttomien ilmanvaihtotuotteiden kehittämistä ja käyttöä. Rakennuksen hyvä sisäilmasto edellyttää sisäilma-asioiden huomioimista suunnittelun, rakentamisen ja käytön kaikissa vaiheissa. Osa tätä prosessia on puhtaat ilmanvaihtotuotteet, jotka auttavat saavuttamaan hyvän sisäilmanlaadun.

Mikä on M1-puhtausluokitus?

Ilmanvaihtotuotteiden puhtausluokitus on ainutlaatuinen suomalainen innovaatio, jonka tarkoituksena on auttaa saavuttamaan puhdas ja hajuton tuloilma.

[Lue lisää >](#)

Luokitusprosessi

Luokituksen myöntämistä varten tarvitaan aina laboratoriotestien lisäksi myös luokitushakemus, johon tulee liittää sekä testausraportti että pyydytyt tiedot tuotteista.

[Lue lisää >](#)

Hae luokitusta

Luokituksen myöntämistä varten tarvitaan aina laboratoriotestien lisäksi myös luokitushakemus. Luokitusta haetaan hakemusportaalin kautta.

[Siirry hakemusportaaliin >](#)

Tulevat luokituskokoukset

27.10.2023

Hakemus tulee jättää käsiteltäväksi viimeistään neljä (4) työpäivää ennen kokousta, jotta se ehditään lisätä kokouksen asialistalle. Jos hakemus vaatii lisätietoja, siirtyy se luokitustyöryhmän käsiteltäväksi vasta, kun kaikki tarvittavat tiedot on toimitettu. Kaikki hakemukset tulee jättää käsiteltäväksi [hakemusportaalin](#) kautta, sähköpostitse tai postitse toimitettuja hakemuksia ei pystytä käsittelemään.

Ajankohtaista

[Lisää uutisia >](#)



[EPD-ympäristöseloste](#)

[EPD-ympäristöselosteen hakeminen](#)

[Hinnasto](#)

[Tiedot EPD-ympäristöselosteesta](#)

[Verifiointi](#)

[Hyväksytyt verifioijat](#)

[Selaa julkaistuja EPD-ympäristöselosteita](#)

[Ladattavat materiaalit](#)

[Usein kysytyt kysymykset](#)

[Hakemusportaaliin](#)

Yhteystiedot

Jukka Seppänen, tuotepäällikkö
epd(at)rakennustieto.fi

Jessica Karhu, tiimipäällikkö
epd(at)rakennustieto.fi

Asiakaspalvelu
020 7476 401

Rakennustiedon EPD-ympäristöseloste

Rakennustiedon EPD -ympäristöseloste esittää luotettavasti rakennustuotteiden ympäristövaikutukset. Kysyntä kestävän kehityksen vaatimukset täyttävälle kiinteistöille kasvaa. Tässä apuna sekä olennaisena tiedon lähteenä toimivat kolmannen osapuolen verifioimat EPDt.

Rakennustiedon EPD on ympäristöseloste, jossa esitetään tuotteen ympäristövaikutukset. Niiden laskenta tehdään elinkaarianalyysillä (LCA) tuotteen koko elinkaaren ajalta. Tuotteen ympäristövaikutukset on siis koottu ja laskettu raaka-ainehankinnasta aina loppusijoitukseen saakka.

Elinkaarenaikaiset ympäristövaikutukset ovat tärkeitä kriteereitä rakennusmateriaalien valintoja tehtäessä. Myös rakennusten hiilijalanjäljen laskennan apuna käytetään materiaalien osalta verifioituja ympäristöselostetietoja.

Mikä on Rakennustiedon EPD-ympäristöseloste

Rakennustiedon EPD:t ovat vapaaehtoisia ja puolueettomia. Tiedot esitetään EN 15804 standardin mukaisesti. Tällä varmistetaan, että selosteiden tiedot ovat vertailukelpoisia tehtäessä rakennustason tai rakennusosien laskentaa.

[Lue lisää>](#)

Hae Rakennustiedon EPD:tä

EPD:tä haetaan täyttämällä hakemus hakemusportaalissa

[Hakemusportaaliin>](#)

Tulevia EPD-työryhmän kokouksia

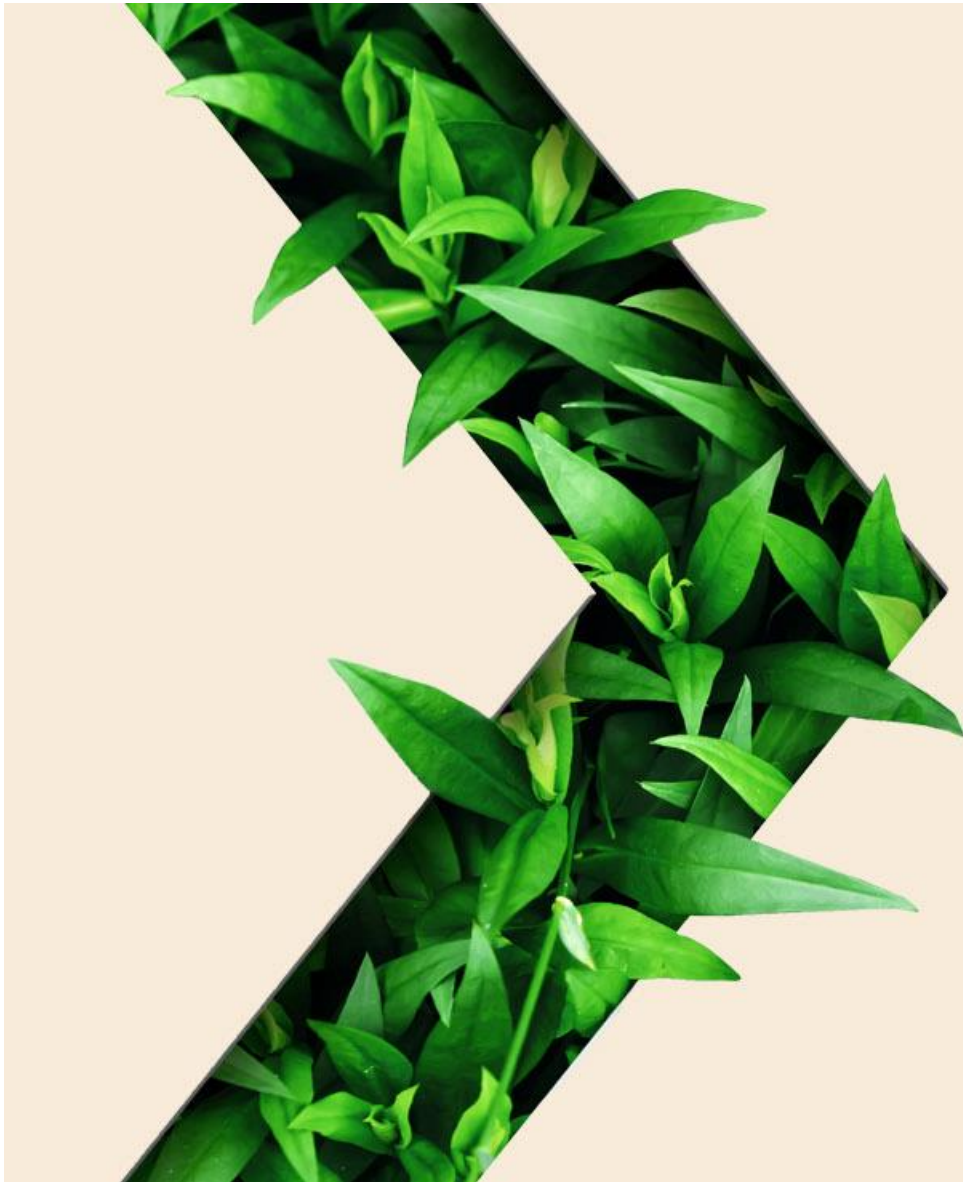
Seuraavat kokouspäivät löytyvät hakemusportaalin etusivulta.

[Ajankohtaista](#)

Verifiointiprosessi

Kuka tahansa voi laatia ympäristöselosteen tuotteelleen ja esittää selosteesta haluamiaan ympäristötietoja. Kolmannen osapuolen todentamat selosteet on tarkastettu ja todettu luotettavaksi ympäristötiedon lähteeksi.

[Lue lisää>](#)



Hakemusportaali - hakemukset.rakennustieto.fi

Rakennustiedon ympäristöpalvelut

Rakennustieto tarjoaa palveluita, joiden avulla valmistajat ja maahantuojat voivat todentaa tuotteidensa vähäpäästöisyyden, puhtauden sekä ympäristövaikutukset. Lisätietoja palveluistamme löydät [täältä](#).



Rakennusmateriaalien päästöluokitus

[Täytä hakemus](#)

Ilmanvaihtotuotteiden puhtausluokitus

[Täytä hakemus](#)

EPD-ympäristöseloste

[Täytä hakemus](#)


Ilmastaseloste

[Täytä hakemus](#)

Etusivu > **Profiili**

Profiili

Profiili

 Turvallisuus

Vaihda salasana

Sinun tietosi

Etunimi *

Katri

Sukunimi *

Leino

Sähköposti

katri.leino@rakennustieto.fi

Työpuhelin**Yritys**

Rakennustieto Oy

Päivitä

Hakemukset

Tällä sivulla näet järjestelmässä olevat hakemukset. Uuden hakemuksen pääset täyttämään joko alla olevien linkkien kautta tai sivun ylälaidan Uusi hakemus -valikosta.

Uusi M1-päästöluokitushakemus

Uusi M1-puhtausluokitushakemus

Uusi EPD-ympäristöselostehakemus

Uusi Ilmastoselostehakemus

Lähtämättömät hakemukset

Tässä listassa näet hakemukset, joita et ole vielä lähettänyt käsiteltäväksi. Klikkaamalla hakemuksen nimeä pääset muokkaamaan hakemusta. Kun olet lisännyt hakemukselle kaikki tarvittavat tiedot, lähetä se käsiteltäväksi ja hakemus siirtyy listaukseen "Avoimet hakemukset". Voit tarvittaessa poistaa lähettämättömän hakemuksen hakemusrivin lopussa olevan nuolen takaa. Huomioithan, että poistettua hakemusta ei voi enää palauttaa.

Haku

Nimi	Hakemuksen tyyppi	Käsittelyn vaihe	Lomakkeen tyyppi	Luotu ↓	
Rakennustieto Oy Classification application for a private label product	Private label -tuotteen luokitushakemus	Luonnos	M1-päästöluokitushakemus	22.09.2023 17:15	<input type="button" value="v"/>
Rakennustieto Oy New parallel product name	Uusi rinnakkaistuotenimi	Luonnos	M1-puhtausluokitushakemus	22.09.2023 17:11	<input type="button" value="v"/>
Rakennustieto Oy Change in company	Yritysmuutos	Luonnos	M1-päästöluokitushakemus	19.09.2023 17:42	<input type="button" value="v"/>
Rakennustieto Oy Addition to an existing product group	Lisäys olemassa olevaan tuoteryhmään	Luonnos	M1-päästöluokitushakemus	19.09.2023 14:30	<input type="button" value="v"/>

Tuotteet

Tässä listauksessa näet hakemuksillasi olevat tuotteet. Jos tuotteelle on myönnetty luokitus (eli tuotteella on päätösnumero ja luokituksen päättymispäivämäärä), pääset lataamaan luokitusdokumentit klikkaamalla hakemuksen nimeä. Luokituskauden lähestyessä loppuaan löydät jatkotoimenpiteiden ohjeet [täältä](#). Jos tuotelistauksessa Luokitusta jatkettu -sarakkeessa lukee "Kyllä", tulee tuote tai tuoteryhmä testata uudelleen ennen kuin luokitukselle voi hakea uusintaa.



Miksi vaadimme niin paljon todentamista?

M1 - palvelu

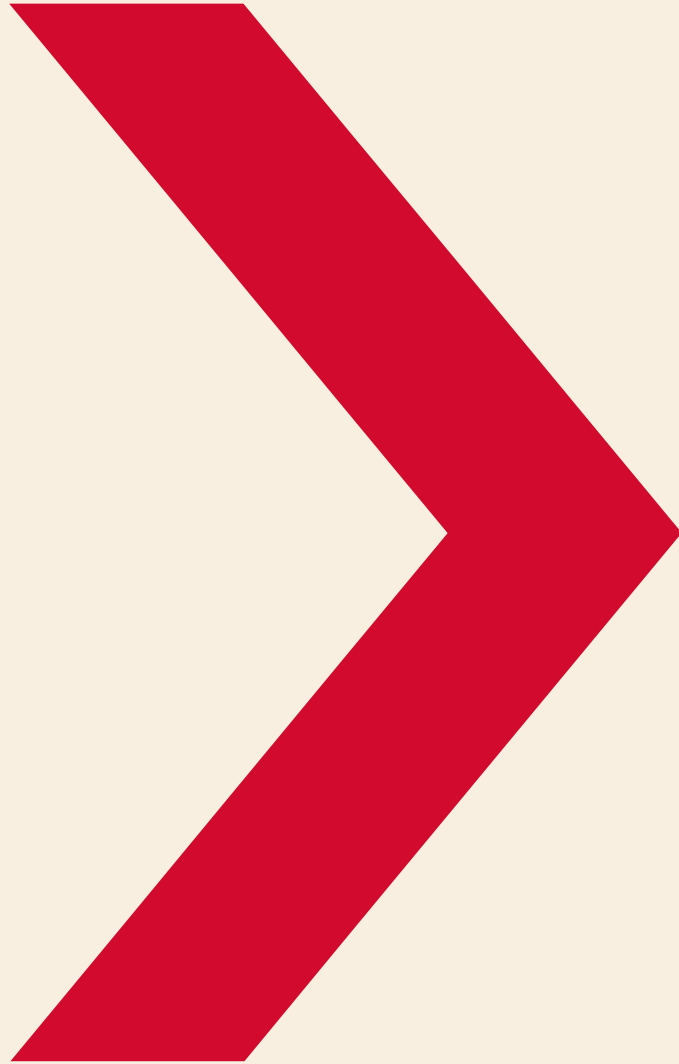
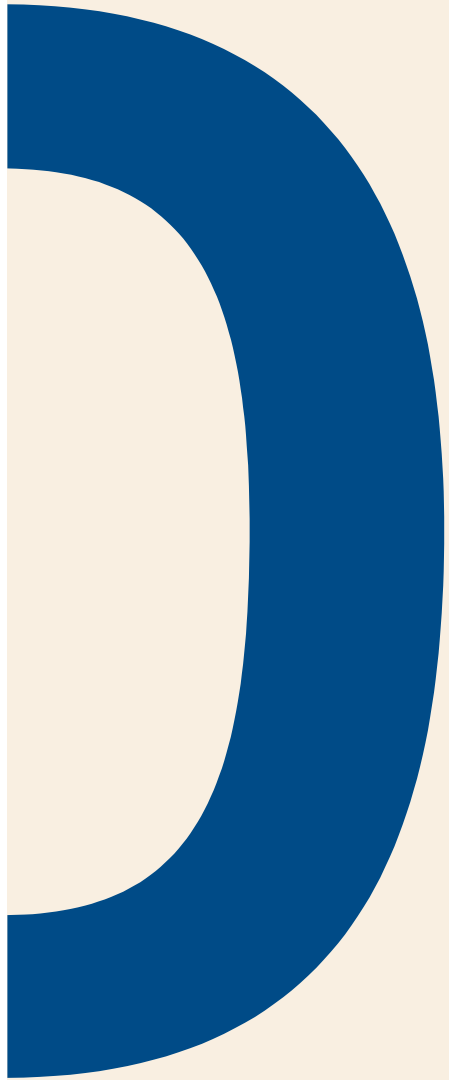
- M1 on laadukas ja luotettava tuote – sen kriteerit on mietitty yhdessä alan kanssa – ei turhia kriteerejä
- Tunnustettu laajasti maailmalla
- 40 % asiakkaista tulee Suomen ulkopuolelta
- Tunnustetaan taksonomiassa
 - Raja-arvotarkastelu

Rakennustiedon EPD

- Standardi ohjaa kaikkea tekemistä – siksi verifiointi ja laskenta pitää olla eriytetty toisistaan riippumattomille toimijoille
- Pohjautuu LCA laskentaan
- Kelpaa rakentamislain lähtötiedoksi koska on standardin mukainen
- Mainesta pidettävä huolta – väärennöksiä on jo tavattu

Rakennustiedon Tuotetiedossa voi hakea ja vertailla CO₂-kriteerillä ja hakea M1-luokiteltuja tuotteita

	Kipsilevy 1	Kipsilevy 2
Parokäyttäytymisluokka	A2-s1, 00	A2-s1, 00
Savun muodostuminen	s1	s1
GWP, laskentastandardi	EN 15804:2012+A2:2019	EN 15804:2012+A2:2019
GWP, PCR	International EPD System CPC Division CONSTRUCTION PRODUCTS AND CONSTRUCTION SERVICES DATED 2015-03-03 Version 2 PCR + Saint Gobain Methodological Guide, which is used for reference but is not a PCR.	RTS PCR (English version , 18.6.2018)
GWP, 3. osapuolen verifiointi	Kyllä	Kyllä
GWP-tiedot julkaistu	Kyllä	Kyllä
GWP, yksikkö	kg CO2e/m2	kg CO2e/m2
GWP-yksikön selite	The Declared unit is 1 m2 of Saint Gobain Gyproc Habito 12.5 mm plasterboard board with a weight of 12.2 kg /m2.	The declared unit is 1 m2 of installed building plasterboard of 12.5 mm thickness, with 9.90kg/m2 of weight and 792 kg/m3 of density and with a specified function and an expected average service life of 50 years.
GWP, referenssikäyttökä	REFERENCE SERVICE LIFE (RSL) 50 years, as per the Saint Gobain Methodological Guide	REFERENCE SERVICELIFE(RSL) 50 years
GWP, A1-A3 (EN 15804 tai EN 15804+A1), arvo	2.26	2.5
SYKE, GWP, yksikkö	Ei tietoa	kg CO2e/kg
SYKE, GWP A1-A3, arvo, konservatiivinen	Ei tietoa	0.28
Alkuperämaa	Suomi	Suomi
Avainlippu	Ei	Ei
CE merkki	Kyllä	Kyllä
M1-merkintä	Kyllä	Kyllä
Tuotteen GTIN-koodi	6438127018914	6438127019812



jessica.karhu@rakennustieto.fi