

M2

COLOW

Pyöreä pöytä 2023:

Miten asuinkerrostalo toteutettiin 14 kuukauden sijasta 9 kuukaudessa?

CASE - M2 Kodit, KOY Järvenpään Myllytie 14

CO_fLOW

TIETOA MEISTÄ

CO_fLOW on edelläkävijä ympäristöystävällisissä rakennusratkaisuissa, yhdistäen nopean toteutuksen ja innovatiiviset energiaratkaisut asuinkerrostaloprojekteissa Uudellamaalla.

2020

Perustettu

231

Rakennettua asuntoa

-30%

Rakennusajasta

-17%

Päästöistä

1000+

LinkedIn seuraajaa



Jari Lehtinen

Perustajaosakas



Jan Lund

Perustajaosakas



Tarkemmat henkilötiedot löytyvät LinkedInistä.

COLOW
f

Rakennusalan kolme suurinta haastetta

PÄÄSTÖT

Rakennusala on merkittävä kasvihuonekaasupäästöjen lähde, ja se edistää merkittävästi ilmastonmuutosta.

LAATU

Rakennusalalla esiintyy laatuongelmia johtuen esimerkiksi riittämättömästä suunnittelusta, huonosta työnjohdosta tai käytettyjen materiaalien alhaisesta laadusta.

TUOTTAVUUS

Rakennusalan tuottavuus kärsii uniikeista suunnitteluratkaisuista, jotka tekevät jokaisesta projektista ainutlaatuisen ja vaativat räätälöityjä ratkaisuja, mikä voi johtaa pidempiin valmisteluaikeihin ja tehottomuuteen.

**PUOLITAMME RAKENTAMISEEN
KULUVAN AJAN**

PASSION LED US HERE

CO LOW
f

Päästöt **13,97** kgCO₂e/m²/a

CO₂ LOW

-17%
vähäpäästöisempi



Päästöt **16,80** kgCO₂e/m²/a

PERINTEINEN

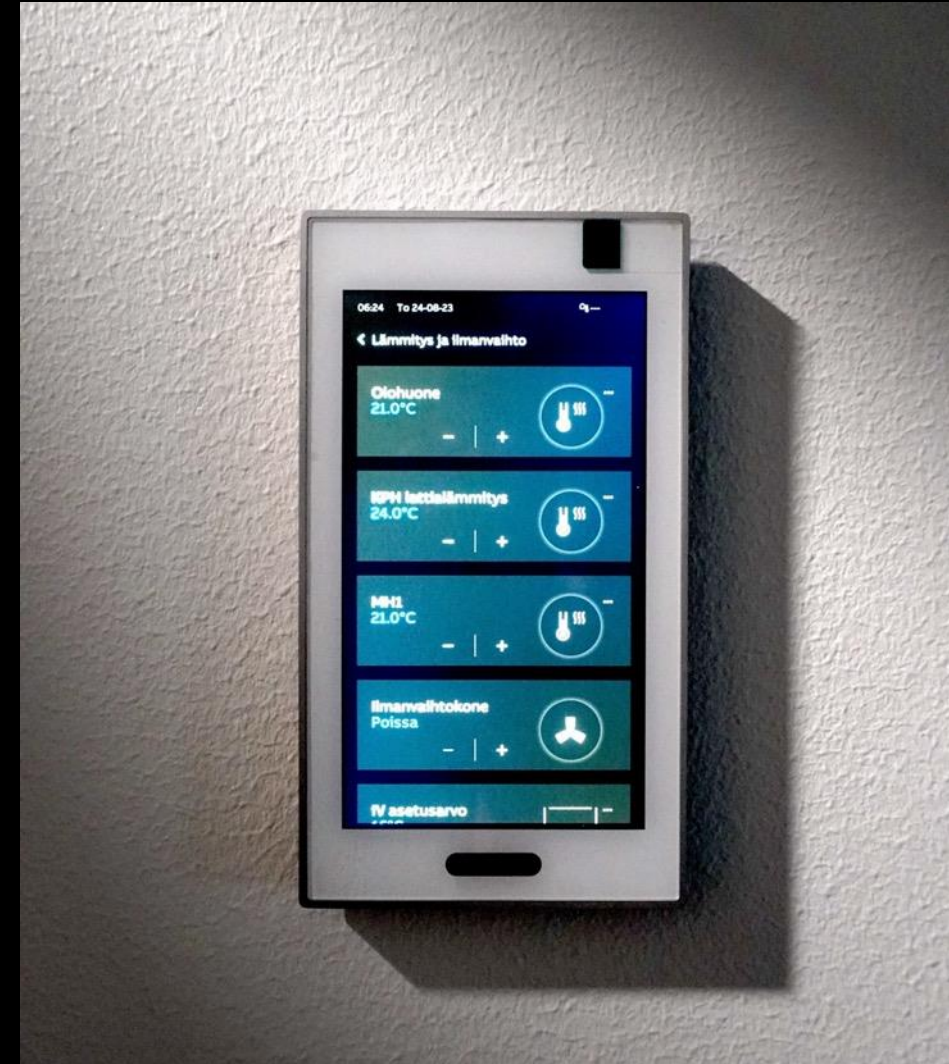




CO_fLOW

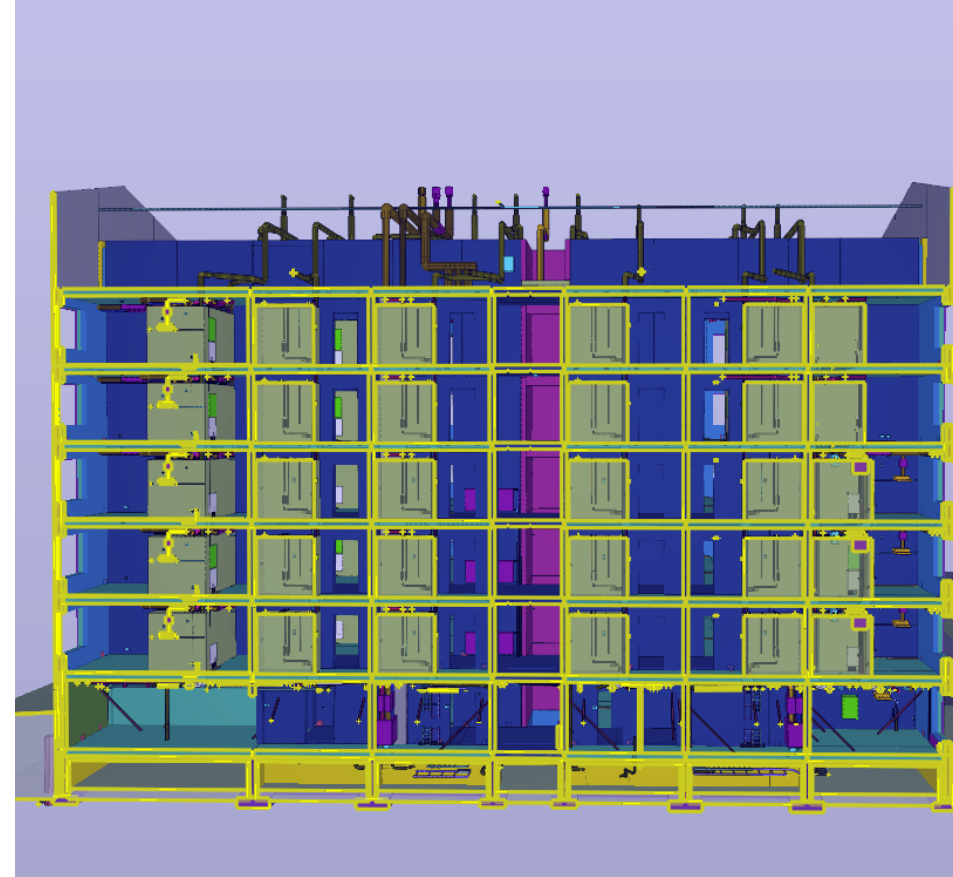
CASE KOY Järvenpään Myllytie 14, kohde-esittely





CASE Järvenpää

- 50 asuntoa
- 2390,5 hym2
- 3522 brm2
- 6.kerrosta
- Valmistumisnopeus alle 9kk
- Paikallisen taiteilijan teos (Susanna Autio)
- Uniikkeja parviasuntoja, huonekorkeus 5,2m
- Maalämpö, lattialämmitys ja -viilennys
- 100 aurinkopaneelia katolla
- Latauspisteet sähköautoille ja -pyörille



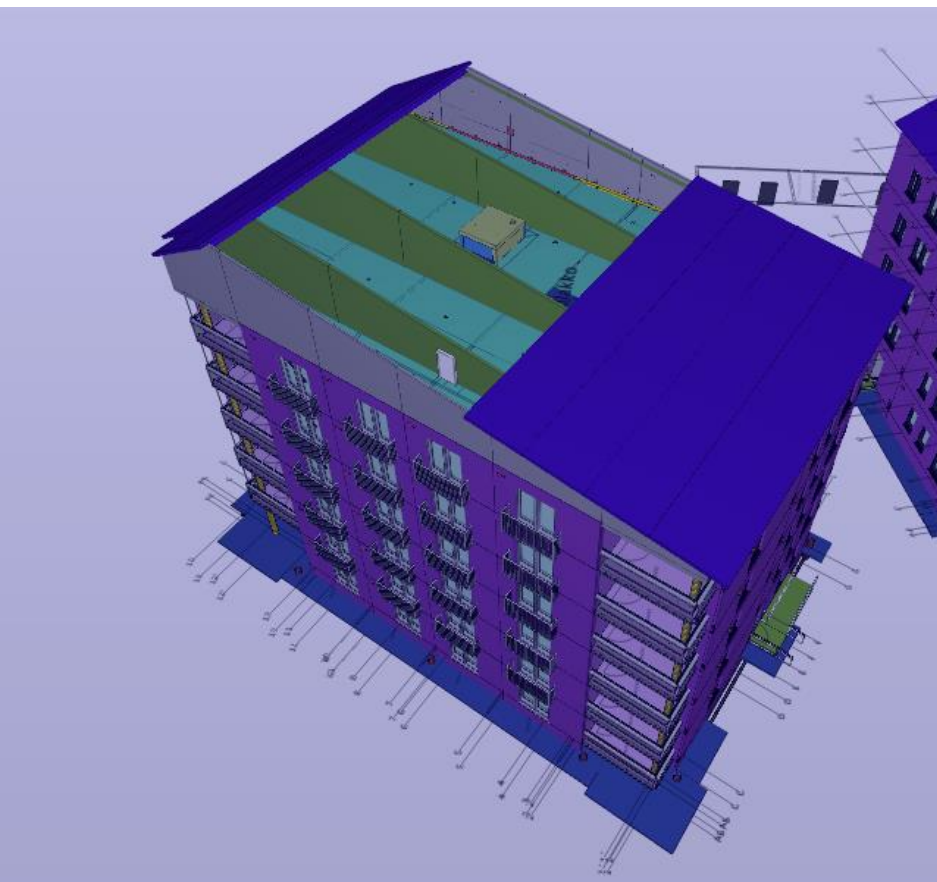
SUUNNITTELURATKAISUJEN VAKIOINTI JA ASSI® -EKOSYSTEEMI

- Toistuva ja kehittyvä runko- sekä talotekninen järjestelmä
- Vähemmän komponentteja, suuremmat komponenttien koot
- Vakioidut toimittajat ja moderni ekosysteemihallinta



Suunnittele siten kun aiot rakentaa

Mitä tarkemmalle tasolle pääset, sitä todennäköisemmin onnistut



CO_fLOW

ESIVALMISTUSASTEEN NOSTO

- Työ kannattaa aina siirtää tehtaalle → Selvää säästöä ajassa ja kustannuksissa
- Työmaalla siirytään käsityöstä kokoonpanoon → Edellyttää huomattavasti tavanomaista huolellisempaa detaljitason suunnittelua
- Olennaisimmat komponentit:
 - Lujabetonin superlaatta
 - Flow Modules KPH- ja WC-moduulit
 - KerabitPRO elementoitu vesikatto
 - VSS, hissikuilu, anturat, esiasennetut ikkunat ja ovet, valmiiksi eristetyt kanavat

VIRTAUKSEN HALLINTA

COLOW
f

- **Materiaalivirralla johtaminen**
- **Tehokas sisälogistiikka**
- **Olosuhdehallinta**
- **Tehtävien tahdistaminen ja riskivarojen poistaminen**
- **Joukkoja johdetaan edestä ja keskeltä, ihan joka ikinen päivä**
- **Konfliktinhallinnasta junailemiseen ja yhdessä tekemiseen**
- **Ajattele eri tavalla – Kyseenalaista perinteinen malli ja uskalla yrittää**
- **Jatkuva parantaminen ja virheistä oppiminen**

The background is a detailed illustration of a sustainable city. It features numerous wind turbines of varying sizes scattered across the landscape. In the foreground and middle ground, there are modern multi-story apartment buildings with green roofs and solar panels. There are also smaller houses, some with solar panels on their roofs. The city is surrounded by lush green trees and parks. In the distance, a city skyline with tall skyscrapers is visible under a blue sky with a few clouds. The overall scene is bright and optimistic, representing a clean and modern urban environment.

COLOW

f

Edistyksellistä asuntorakentamista

M²

COLOW

f

Pyöreä pöytä 2023:

Miten KOY Järvenpään Myllytie 14 olisi voitu toteuttaa 7
kuukaudessa?

Opit tulevaan (M2 Kodit, Isoleppälä) hankkeeseen

OPIT SEURAAVAAN HANKKEESEEN

- 1. Virheet pois, säästö 1,5kk**
- 2. Sisävaiheen tahtitehdas, säästö 1 kk**
- 3. Entistä tarkempi tuotannon suunnittelu ja materiaalivirranhallinta tuo varmuutta ja vähentää CO₂-päästöjä**

The background is a detailed illustration of a sustainable city. It features numerous wind turbines of varying sizes scattered across the landscape. In the foreground and middle ground, there are modern multi-story apartment buildings with green roofs and solar panels. There are also smaller houses, some with solar panels on their roofs. The city is surrounded by lush green trees and parks. In the distance, a city skyline with tall skyscrapers is visible under a blue sky with a few clouds. The overall scene is bright and optimistic, representing a clean and modern urban environment.

COLOW

f

Edistyksellistä asuntorakentamista