

RTS-ympäristöluokitus tukee kestävien hankintojen tavoitteen asetantaa

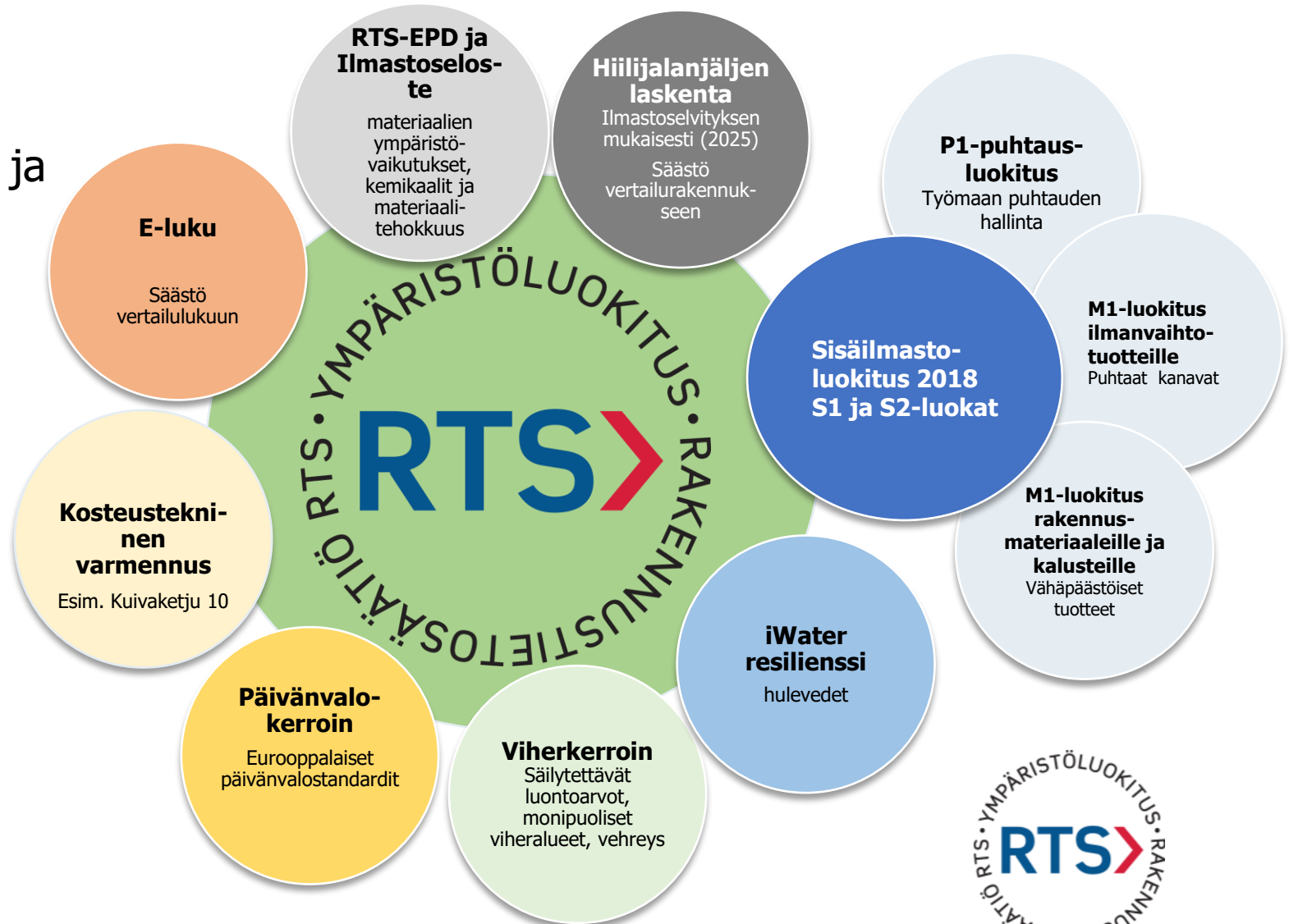


Mikä on RTS-ympäristöluokitus?






- Rakennusalan yhdessä kehittämä kansallinen rakennusten ympäristösuorituskyvyn johtamis- ja luokitusjärjestelmä

RTS-ympäristöluokitusjärjestelmä huomio:

- Suomalaiset olosuhteet,
- Suomalaisen lainsäädännön,
- Luokitus pohjautuu eurooppalaisiin standardeihin,
- Luokitus sitoo yhteen alan jo olemassa olevat hyvät kotimaiset käytännöt,
- EU-taksonomian vaatimukset.



RTS-ympäristöluokituksen kriteerit ja pisteytys

				
Prosessi	Talous	Ympäristö ja energia	Sisäilma ja terveellisyys	Innovaatiot
23 pistettä	12 pistettä	35 pistettä	30 pistettä	10 pistettä
Hankkeenohjaus 8 p	Elinkaarikustannus 3 p	Hiilijalanjälki 12 p	Sisäilman laatu 18 p	Innovaatiot 10 p
Kosteudenhallinta 10 p	Ylläpidettävyys 9 p	Energia 16 p	Visuaalinen viihtyvyys 6 p	
Työmaan ohjaus 5 p		Vesi 3 p	Akustiikka 6 p	
		Vaikutukset ympäristöön 4 p		

Luokitustasot:  -  ; tasoilla pisterajat sekä minimivaatimuksia.

RTS-ympäristöluokitus hankinnan tukena

RTS-ympäristöluokituksella:

- Asettaa tavoitteita ja pisteytystä tontinluovutukseen
 - Luokitustaso tai määrätyt kriteerit
- Voidaan kilpailuttaa hankesuunnittelu- tai toteutussuunnitteluryhmiä
 - Esiselvitys ennen hankesuunnittelua tai hankkijan tavoitteisiin peilaten
- Johtaa, ohjata ja seurata rakentamista
 - Urakkakilpailutuksen pisteytys
 - Rakennustyön seuranta ja raportit RT-ympäristötyökalun avulla
- Kilpailuttaa palveluntuottajia



Kokemuksia pisteytyksestä

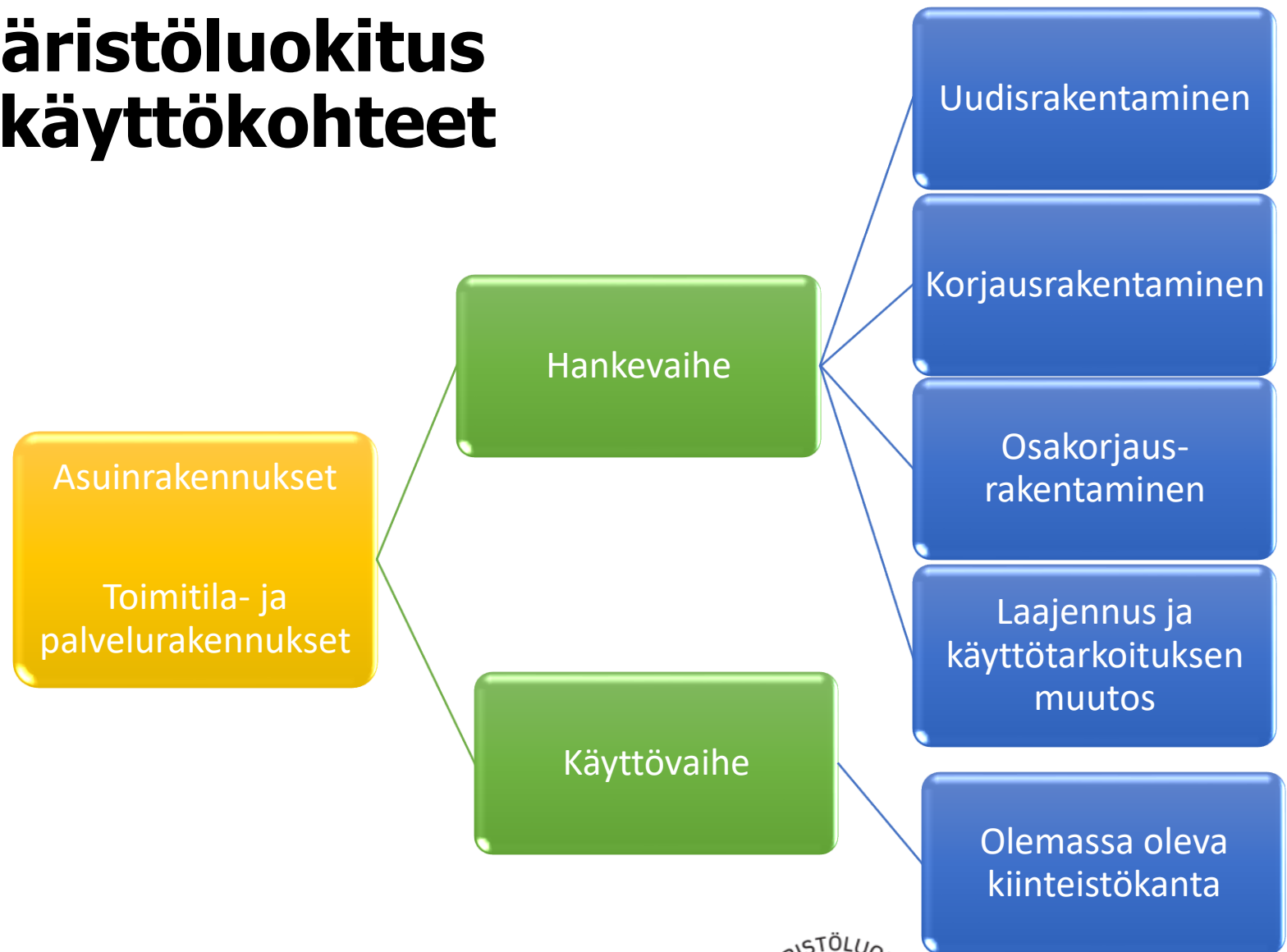
- Ympäristökonsultti johtamaan luokitusprosessia
 - Monessako hankkeessa on ollut ympäristökonsulttina tai mukana
- Suunnitteluryhmien kokemus
 - Onko toimistolla tai ryhmässä ympäristökonsulttia, kuinka monessa hankkeessa mukana
- Tontinluovutuksessa
 - Tähtitaso – tärkeät kriteerit, painotus näiden välillä
- Urakoitsijan kilpailutus
 - Sopii kaikkiin urakkamalleihin, myös allianssi
- Palveluntuottajan kilpailutus
 - Olemassa olevien rakennusten luokituksen kriteerit



Kenelle RTS-ympäristöluokitus on tarkoitettu ja käyttökohteet

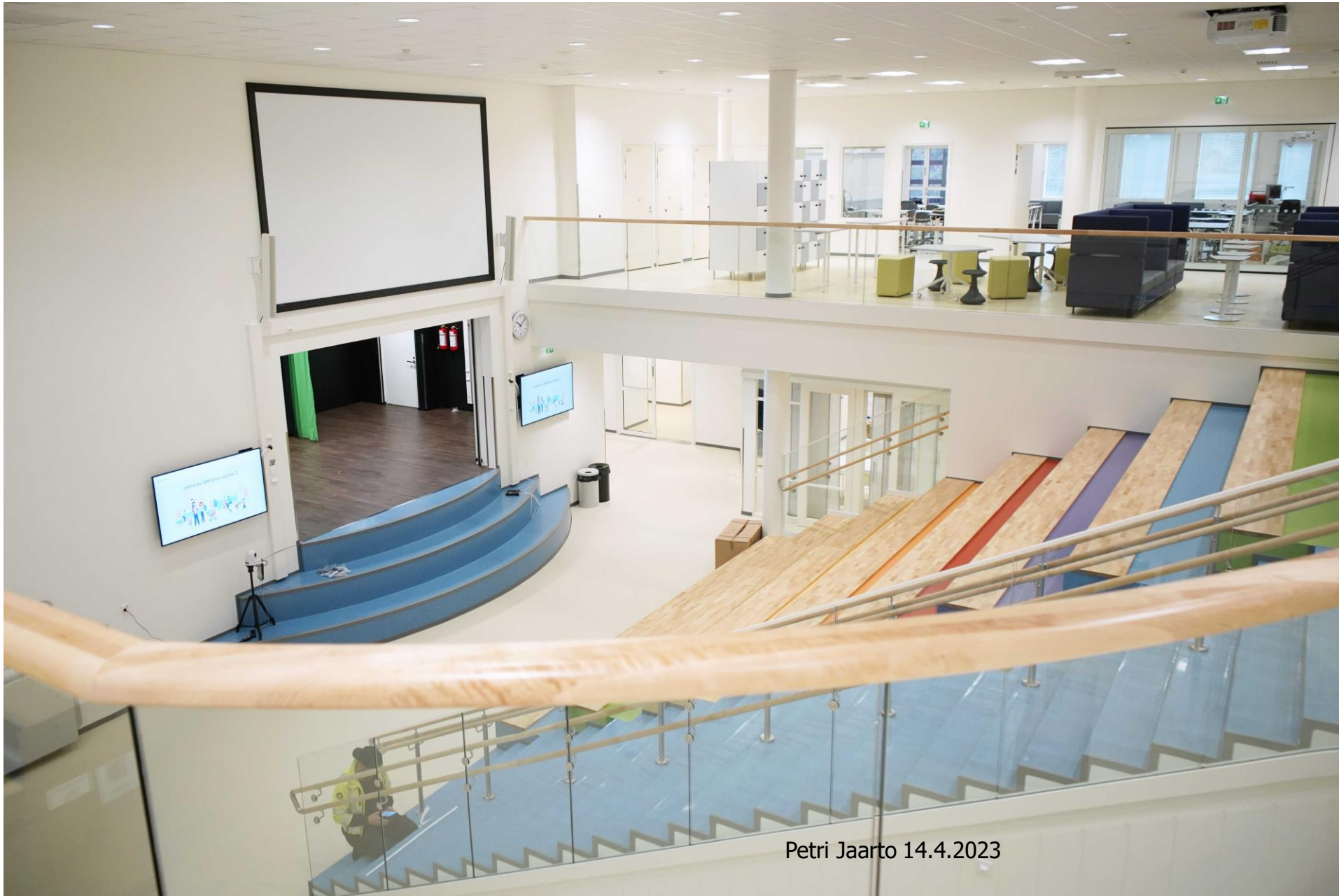
RTS-ympäristöluokitus on tarkoitettu rakennushankkeiden **tilaajille** ja **rakennuttajille**, jotka haluavat rakentaa ympäristövastuullisesti ja kestävästi kehityksen mukaisesti. RTS-ympäristöluokitusta voi käyttää viestinnässä. **Asunnon ostajat** sekä **tilojen käyttäjät** voivat saada lisää tietoa rakennuksen ympäristösuorituskyvystä ja tehdä valintoja sen perusteella. **Rahoituslaitokset** voivat hyödyntää luokitusta riskiarvioissaan.

Ympäristöluokitusmerkki osoittaa, että hankkeelle on tehty kolmannen osapuolen puolueeton tarkastus ja että hanke täyttää sille asetetut vaatimukset.



Luokiteltuja kohteita

Kaisaniemen koulu, Ylivieska



Petri Jaarto 14.4.2023

Ylivieskan kaupunki

Keravanjoen monitoimitalo, Kerava



Hämeenlinnan naisvankila



Hopealaakson päiväkoti, Helsinki



Kiitos

<https://cer.rts.fi/rts-ymparistoluokitus/>
rtsymparistoluokitus@rakennustieto.fi